

Inspiron 24


Series 7000


מדריך שירות




רגם מושב: Inspiron 24-7459
רגם תקינה: W07C
סוג תקינה: W07C003

הערות, התראות ואזהרות

 **הערה:** "הערה" מציינת מידע חשוב המסייע להשתמש במחשב ביתר יעילות.

 **התראה:** "התראה" מציינת נזק אפשרי לחומרה או אובדן נתונים, ומסבירה כיצד ניתן למנוע את הבעיה.

 **אזהרה:** "אזהרה" מציינת אפשרות של נזק לרכוש, פגיעה גופנית או מוות.

Copyright © 2016 Dell Inc. כל הזכויות שמורות. מוצר זה מוגן על ידי כל החוקים בארה"ב והחוקים הבינלאומיים להגנה על זכויות יוצרים וקניין רוחני. Dell והלוגו של Dell הם סימנים מסחריים של חברת Dell Inc. בארה"ב ו/או בתחומי שיפוט אחרים. כל הסימנים והשמות האחרים המוזכרים במסמך זה עשויים להיות סימנים מסחריים בבעלות החברות שלהן, בהתאמה.

03 - 2016

מהדורה A01

תוכן עניינים

9 לפני העבודה על חלקיו הפנימיים של המחשב.....

9 לפני שתתחיל.....

9 הוראות בטיחות.....

10 כלי עבודה מומלצים.....

11 לאחר העבודה על חלקיו הפנימיים של המחשב.....

12 סקירה טכנית כללית.....

12 מבט על המחשב מבפנים.....

13 רכיבי מעמד-בסיס.....

14 מכלול לוח צג עם מעמד.....

15 רכיבי לוח המערכת.....

16 הסרת מודול הזיכרון.....

16 הליך.....

18 החזרת מודול הזיכרון למקומו.....

18 הליך.....

20 הסרת כיסוי הבסיס.....

20 הליך.....

22 החזרת כיסוי הבסיס למקומו.....

22 הליך.....

23 הסרת כונן המצב המוצק.....

23 תנאים מוקדמים.....

23 הליך.....

25.....החזרת כונן מצב מוצק למקומו

25הליך

26.....דרישות לאחר התהליך

27.....הסרת סוללת המטבע

27תנאים מוקדמים

27הליך

29.....החזרת סוללת המטבע למקומה

29הליך

29.....דרישות לאחר התהליך

30.....הסרת כרטיס האלחוט

30תנאים מוקדמים

30הליך

32.....החזרת כרטיס האלחוט למקומו

32הליך

33.....דרישות לאחר התהליך

34.....הסרת בסיס המחשב

34תנאים מוקדמים

35הליך

37.....החזרת בסיס המחשב למקומו

37הליך

37.....דרישות לאחר התהליך

38.....הסרת הכונן הקשיח

38תנאים מוקדמים

38הליך

41	החזרת הכונן הקשיח למקומו
41	הליך
41	דרישות לאחר התהליך
42	הסרת הרמקולים
42	תנאים מוקדמים
42	הליך
44	החזרת הרמקולים למקומם
44	הליך
44	דרישות לאחר התהליך
45	הסרת לוח ה-USB
45	תנאים מוקדמים
45	הליך
47	החזרת לוח ה-USB למקומו
47	הליך
47	דרישות לאחר התהליך
48	הסרת המאוורר
48	תנאים מוקדמים
49	הליך
51	החזרת המאוורר למקומו
51	הליך
51	דרישות לאחר התהליך
52	הסרת גוף הקירור
52	תנאים מוקדמים
53	הליך

55.....החזרת גוף הקירור למקומו

55הליך

55.....דרישות לאחר התהליך

56.....הסרת לוח המערכת

56תנאים מוקדמים

56הליך

59.....החזרת לוח המערכת למקומו

59הליך

59.....דרישות לאחר התהליך

60.....הסרת הכיסוי האחורי

60תנאים מוקדמים

60הליך

62.....החזרת הכיסוי האחורי למקומו

62הליך

62.....דרישות לאחר התהליך

63.....הסרת המצלמה

63תנאים מוקדמים

63.....3Dההליך להסרת מצלמת ה-

65.....2Dההליך להסרת מצלמת ה-

67.....החזרת המצלמה למקומה

673Dההליך להחלפת מצלמת ה-

67.....2Dההליך להחלפת מצלמת ה-

67.....דרישות לאחר התהליך

68.....הסרת המיקרופון

68תנאים מוקדמים

68הליך

70 החזרת המיקרופון למקומו

70 הליך

70 דרישות לאחר התהליך

71 הסרת לוח הממיר

71 תנאים מוקדמים

71 הליך

73 החזרת לוח הממיר למקומו

73 הליך

73 דרישות לאחר התהליך

74 הסרת מודול לחצן ההפעלה

74 תנאים מוקדמים

74 הליך

76 החזרת מודול לחצן ההפעלה למקומו

76 הליך

76 דרישות לאחר התהליך

77 הסרת מכלול המעמד

77 תנאים מוקדמים

77 הליך

82 החזרת מכלול המעמד למקומו

82 הליך

82 דרישות לאחר התהליך

84 הסרת לוח הצג

84 תנאים מוקדמים

84 הליך

90	החזרת לוח הצג למקומו
90	הליך
90	דרישות לאחר התהליך
92	הסרת לוח לחצני הבקרה
92	תנאים מוקדמים
93	הליך
95	החזרת לוח לחצני הבקרה למקומו
95	הליך
95	דרישות לאחר התהליך
96	ניקוי סיסמאות שנשכחו
98	ניקוי הגדרות CMOS
100	עדכון ה-BIOS
101	קבלת עזרה ופנייה אל Dell
101	משאבי עזרה עצמית
102	פנייה אל Dell

לפני העבודה על חלקיו הפנימיים של המחשב

הערה: ייתכן שהתמונות במסמך זה לא יהיו זהות למחשב שלך, בהתאם לתצורה שהוזמנת.



לפני שתתחיל

- 1 שמור וסגור את כל הקבצים הפתוחים וצא מכל היישומים הפתוחים.
- 2 כבה את המחשב.

- Windows 10: לחץ או הקש על **התחל** → **הפעלה** → **כיבוי**.
- Windows 8.1: במסך **התחל**, לחץ או הקש על סמל ההפעלה → **כיבוי**.
- Windows 7: לחץ או הקש על **Start (התחל)** → **Shut down (כיבוי)**.

הערה: אם אתה משתמש במערכת הפעלה אחרת, עיין בתיעוד של מערכת ההפעלה שברשותך לקבלת הוראות כיבוי.



- 3 נתק את המחשב ואת כל ההתקנים המחוברים משקעי החשמל שלהם.
- 4 נתק מהמחשב את כל הכבלים, כגון כבלי טלפון, כבלי רשת ועוד.
- 5 נתק מהמחשב את כל ההתקנים והציוד ההיקפי, כגון מקלדת, עכבר, צג ועוד.
- 6 הסר מהמחשב את כרטיסי המדיה ואת הדיסק האופטי, אם רלוונטי.
- 7 כאשר המחשב מנותק מהכבלים, לחץ לחיצה ממושכת על לחצן ההפעלה למשך 5 שניות, כדי לבצע הארקה של לוח המערכת.

התראה: הנח את המחשב על משטח ישר, רך ונקי כדי למנוע שריטות בצג.



- 8 הנח את המחשב כשפניו פונים כלפי מטה.

הוראות בטיחות

היעזר בהוראות הבטיחות הבאות כדי להגן על המחשב מפני נזק אפשרי וכדי להבטיח את ביטחונך האישי.

אזהרה: לפני העבודה על חלקיו הפנימיים של המחשב, קרא את מידע הבטיחות שצורף למחשב. לקבלת מידע נוסף על נוהלי בטיחות מומלצים, עיין בדף הבית של התאימות לתקינה בכתובת www.dell.com/regulatory_compliance.



אזהרה: נתק את כל מקורות החשמל לפני פתיחה של כיסוי המחשב או של לוחות. לאחר סיום העבודה על חלקיו הפנימיים של המחשב, החזר למקומם את כל הכיסיים, הלוחות והברגים לפני חיבור המחשב למקור חשמל.



התראה: כדי להימנע מגרימת נזק למחשב, ודא שמשטח העבודה שטוח ונקי.



התראה: כדי להימנע מגרימת נזק לרכיבים ולכרטיסים, יש לגעת רק בקצותיהם בעת הטיפול בהם ולהימנע מנגיעה בפינים ובמגעים.



התראה: כל פעולת פתרון בעיות או תיקון שתבצע חייבת להיות בהתאם להרשאות או להנחיות של צוות הסיוע הטכני של Dell. האחריות אינה מכסה נזק עקב שירות שאינו מורשה על ידי Dell. עיין בהוראות הבטיחות המצורפות למוצר או בכתובת www.dell.com/regulatory_compliance.



התראה: לפני נגיעה ברכיבים בתוך המחשב, הארק את עצמך על-ידי נגיעה במשטח מתכת לא צבוע, כגון המתכת על גב המחשב. במהלך העבודה, גע מדי פעם במשטח מתכת לא צבוע כדי לפרוק חשמל סטטי, העלול לפגוע ברכיבים פנימיים.



התראה: בעת ניתוק כבל, יש למשוך את המחבר או את לשוניית המשיכה שלו ולא את הכבל עצמו. כבלים מסוימים כוללים מחברים עם לשוניות נעילה או בורגי מארז שעליך לנתק לפני ניתוק הכבל. בעת ניתוק הכבלים, יש להקפיד שהם ישרים, כדי להימנע מעיקום פינים של מחברים. בעת חיבור הכבלים, יש לוודא שהציאות והמחברים מיושרים ופונים לכיוון הנכון.



התראה: לחץ והוצא כל כרטיס שמוחקן בקורא כרטיסי המדיה האופציונלי.



GUID-6F9394C5-085D-4E07-924F-D3EA18F0757A

כלי עבודה מומלצים

כדי לבצע את ההליכים המתוארים במסמך זה, ייתכן שתזדקק לכלים הבאים:

- מברג פיליפס
- מברג ראש שטוח
- להב פלסטיק

לאחר העבודה על חלקיו הפנימיים של

המחשב

התראה: השאר את ברגים חופשיים או משוחררים בתוך המחשב עלולה לגרום נזק חמור למחשב.



- 1 הברג את כל הברגים חזרה למקומם ובדוק שלא נותרו ברגים חופשיים בתוך המחשב.
- 2 חבר את כל ההתקנים החיצוניים, הציוד ההיקפי או הכבלים שהסרת לפני העבודה על המחשב.
- 3 החזר למקומם את כל כרטיסי המדיה, הדיסקים וכל החלקים האחרים שהסרת לפני העבודה על המחשב.
- 4 חבר את המחשב ואת כל ההתקנים המחוברים לשקעי החשמל שלהם.
- 5 הפעל את המחשב.

GUID-93575C2B-9DA3-42EF-B01E-9C841B3CE7F5

סקירה טכנית כללית

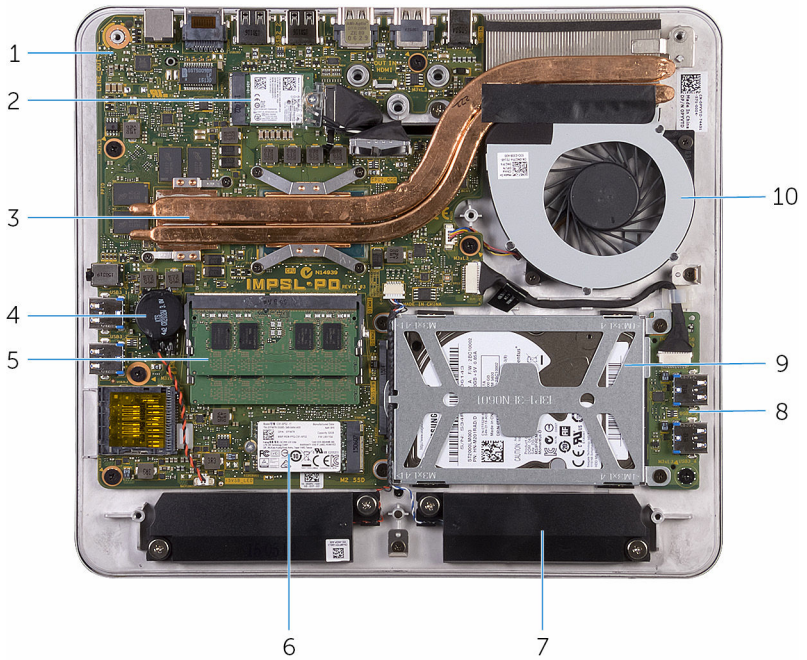
אזהרה: לפני תחילת העבודה על חלקי הפנימיים של המחשב, קרא את מידע הבטיחות שצורף למחשב ופעל על פי השלבים המפורטים בסעיף [לפני העבודה על חלקי הפנימיים של המחשב](#). לאחר העבודה על חלקי הפנימיים של המחשב, לקבלת מידע נוסף על נוהלי בטיחות מומלצים, עיין בדף הבית של התאימות לתקינה בכתובת www.dell.com/regulatory_compliance.



GUID-EE7D734F-4617-404B-BF12-75B253D262DC

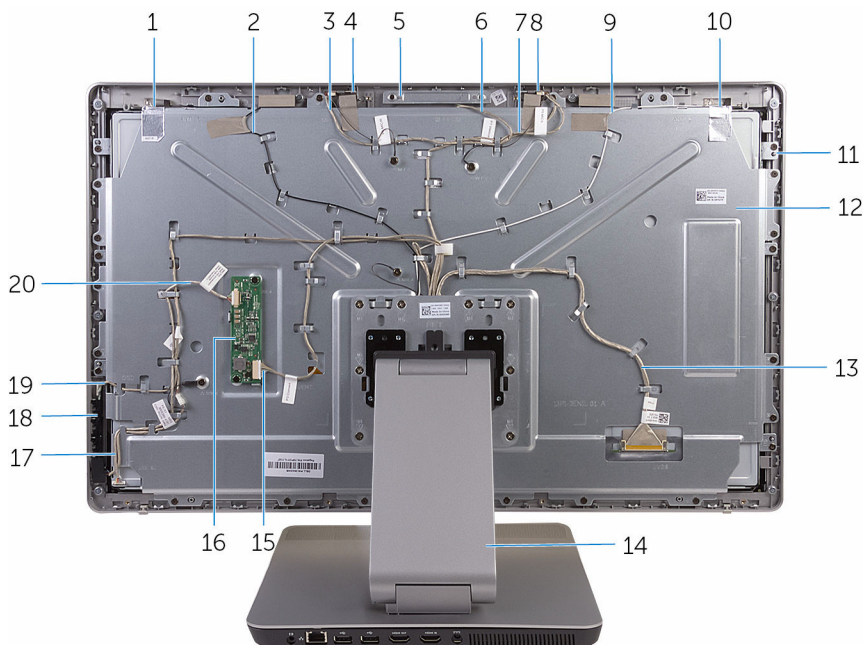
מבט על המחשב מבפנים

פרק זה מתאר את הרכיבים שבבסיס המחשב ובלוח הצג.



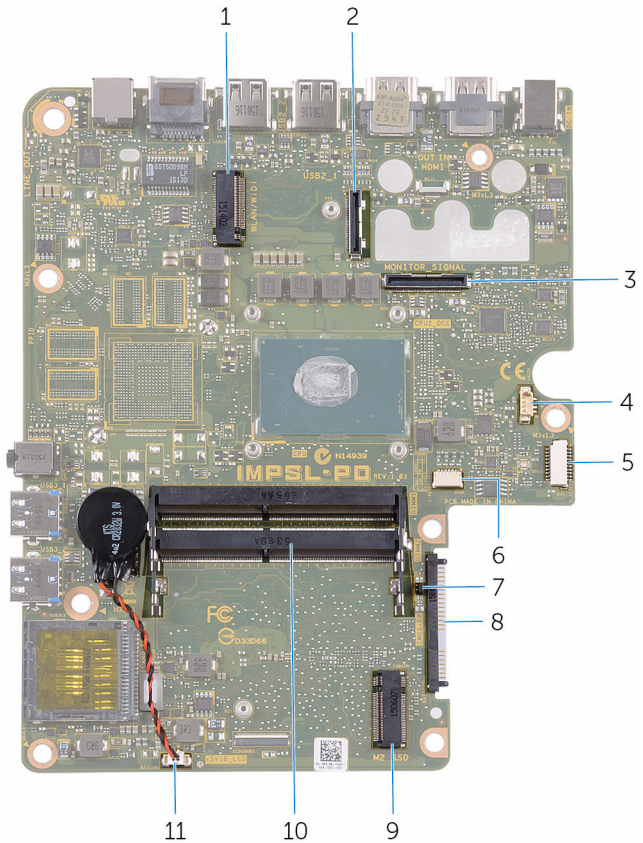
- כרטיס אלוט 2
- סוללת המטבע 4
- כונן מצב מוצק 6
- לוח USB 8
- המאוורר 10

- לוח המערכת 1
- גוף הקירור 3
- מודולי זיכרון 5
- רמקולים (2) 7
- מכלול כונן קשיח 9



כבל אנטנה משנית	2	אנטנה משנית	1
מיקרופון ימני	4	כבל מיקרופון ימני	3
כבל המצלמה	6	מכלול מצלמה	5
מיקרופון שמאלי	8	כבל מיקרופון שמאלי	7
אנטנה ראשית	10	כבל אנטנה ראשית	9
המכסה האמצעי	12	לוח הצג	11
מעמד	14	כבל צג	13
לוח ממיר	16	כבל ממיר	15
לוח לחצני הבקרה	18	כבל לוח לחצני הפעלה	17
כבל התאורה האחורית של הצג	20	כבל לוח לחצני הבקרה	19

רכיבי לוח המערכת



מחבר כבל צג	2	חריץ כרטיס האלחוט	1
מחבר כבל מאוורר	4	מחבר כבל קלט/פלט	3
מחבר כבל רמקול	6	מחבר כבל לוח USB	5
מחבר כונן קשיח	8	מגשרי CMOS וסיסמה	7
חריצי מודול הזיכרון (2)	10	חריץ של כונן מצב מוצק	9
		מחבר כבל סוללת מטבע	11

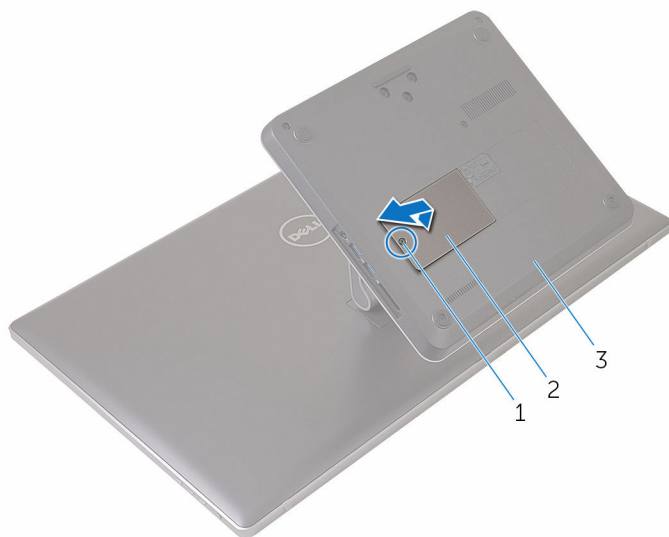
הסרת מודול הזיכרון

אזהרה: לפני תחילת העבודה על חלקיו הפנימיים של המחשב, קרא את מידע הבטיחות שצורף למחשב ופעל על פי השלבים המפורטים בסעיף [לפני העבודה על חלקיו הפנימיים של המחשב](#). לאחר העבודה על חלקיו הפנימיים של המחשב, בצע את ההוראות בסעיף [לאחר העבודה על חלקיו הפנימיים של המחשב](#). לקבלת מידע נוסף על נוהלי בטיחות מומלצים, עיין בדף הבית של התאימות לתקינה בכתובת www.dell.com/regulatory_compliance.



הליך

- 1 שחרר את בורג החיזוק שמהדק את כיסוי מודול הזיכרון לכיסוי הבסיס.
- 2 הרם והחלק את כיסוי מודול הזיכרון מכיסוי הבסיס.

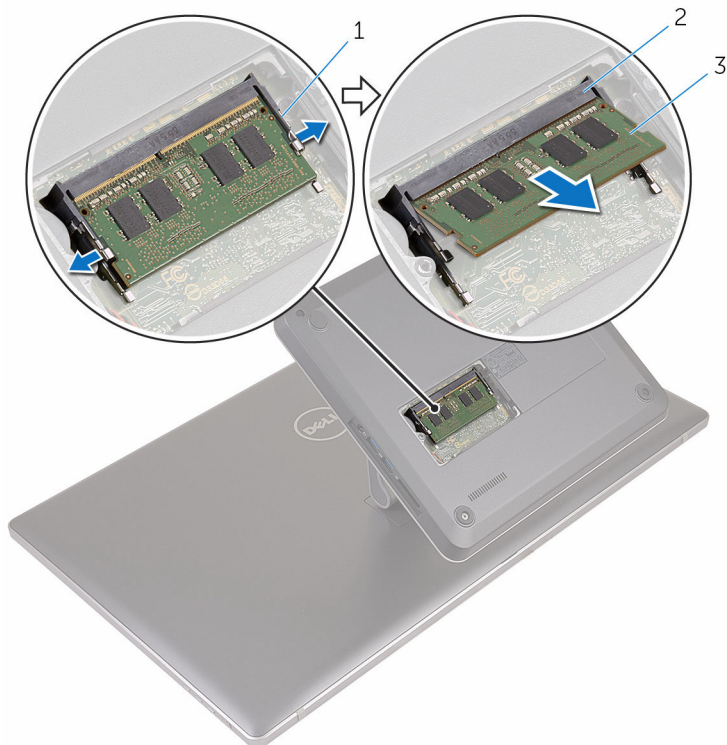


2 מכסה מודול זיכרון

1 בורג קיבוע

3 כיסוי הבסיס

- 3 באמצעות קצות האצבעות, הפרד זה מזה את תפסי ההידוק שבשני קצות חריץ מודול הזיכרון, עד שמודול הזיכרון יישלף ממקומו.
- 4 הסר את מודול הזיכרון מחריץ מודול הזיכרון.



2 חריץ מודול הזיכרון

1 תפסי הידוק (2)

3 מודול זיכרון

החזרת מודול הזיכרון למקומו

אזהרה: לפני תחילת העבודה על חלקי הפנימיים של המחשב, קרא את מידע הבטיחות שצורף למחשב ופעל על פי השלבים המפורטים בסעיף [לפני העבודה על חלקי הפנימיים של המחשב](#). לאחר העבודה על חלקי הפנימיים של המחשב, בצע את ההוראות בסעיף [לאחר העבודה על חלקי הפנימיים של המחשב](#). לקבלת מידע נוסף על נוהלי בטיחות מומלצים, עיין בדף הבית של התאימות לתקינה בכתובת www.dell.com/regulatory_compliance.

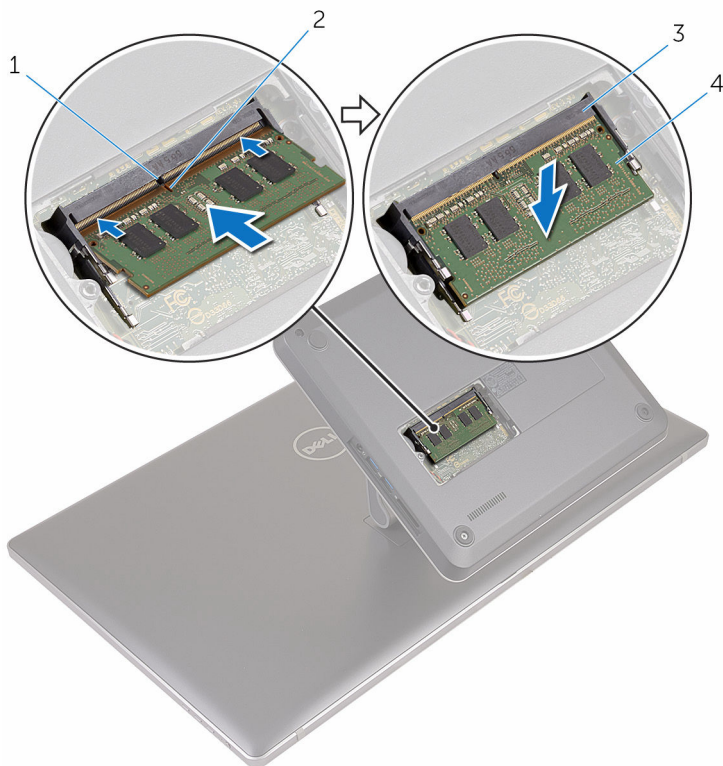


הליך

1 ישר את החריץ שבמודול הזיכרון עם הלשונית שבחריץ מודול הזיכרון.

2 הכנס את מודול הזיכרון לתוך חריץ מודול הזיכרון ולחץ על מודול הזיכרון כלפי מטה, עד שייכנס למקומו בנקישה.

הערה: אם אינך שומע את הנקישה, הסר את מודול הזיכרון והתקן אותו חזרה.



1	לשונית
2	חריץ
3	חריץ מודול הזיכרון
4	מודול זיכרון

3 הכנס את הלשוניות שבכיסוי מודול הזיכרון לתוך החריצים שבכיסוי הבסיס והנח את כיסוי מודול הזיכרון על כיסוי הבסיס.

4 חזק את בורג החיזוק שמהדק את כיסוי מודול הזיכרון לכיסוי הבסיס.

הסרת כיסוי הבסיס

אזהרה: לפני תחילת העבודה על חלקיו הפנימיים של המחשב, קרא את מידע הבטיחות שצורף למחשב ופעל על פי השלבים המפורטים בסעיף [לפני העבודה על חלקיו הפנימיים של המחשב](#). לאחר העבודה על חלקיו הפנימיים של המחשב, לקבלת מידע נוסף על נוהלי בטיחות מומלצים, עיין בדף הבית של התאימות לתקינה בכתובת www.dell.com/regulatory_compliance.



הליך

1 הסר את הברגים שמהדקים את כיסוי הבסיס למעמד.



2 כיסוי הבסיס

1 ברגים (8)

2 באמצעות להב פלסטק, הרם את כיסוי הבסיס כדי לשחרר את היציאות שבלוח המערכת מהחריצים שבכיסוי הבסיס.

3 הרם את כיסוי הבסיס והוצא אותו מבסיס המחשב.



2 להב פלסטיק

1 כיסוי הבסיס

החזרת כיסוי הבסיס למקומו

אזהרה: לפני תחילת העבודה על חלקיו הפנימיים של המחשב, קרא את מידע הבטיחות שצורף למחשב ופעל על פי השלבים המפורטים בסעיף [לפני העבודה על חלקיו הפנימיים של המחשב](#). לאחר העבודה על חלקיו הפנימיים של המחשב, בצע את ההוראות בסעיף [לאחר העבודה על חלקיו הפנימיים של המחשב](#). לקבלת מידע נוסף על נוהלי בטיחות מומלצים, עיין בדף הבית של התאימות לתקינה בכתובת www.dell.com/regulatory_compliance.



הליך

- 1 החלק את החריצים שבכיסוי הבסיס לתוך היציאות שבלוח המערכת והכנס את כיסוי הבסיס למקומו בנקישה.
- 2 הברג חזרה את הברגים שמהדקים את כיסוי הבסיס למעמד.

הסרת כונן המצב המוצק

אזהרה: לפני תחילת העבודה על חלקיו הפנימיים של המחשב, קרא את מידע הבטיחות שצורף למחשב ופעל על פי השלבים המפורטים בסעיף [לפני העבודה על חלקיו הפנימיים של המחשב](#). לאחר העבודה על חלקיו הפנימיים של המחשב, [לאחר העבודה על חלקיו הפנימיים של המחשב](#). לקבלת מידע נוסף על נוהלי בטיחות מומלצים, עיין בדף הבית של התאימות לתקינה בכתובת www.dell.com/regulatory_compliance.



התראה: כונני מצב מוצק אלו רכיבים רגישים. נקוט משנה זהירות בעת טיפול בכונן הקשיח.



התראה: כדי להימנע מאובדן נתונים, אין להסיר את כונן המצב המוצק כאשר המחשב פועל או נמצא במצב שינה.



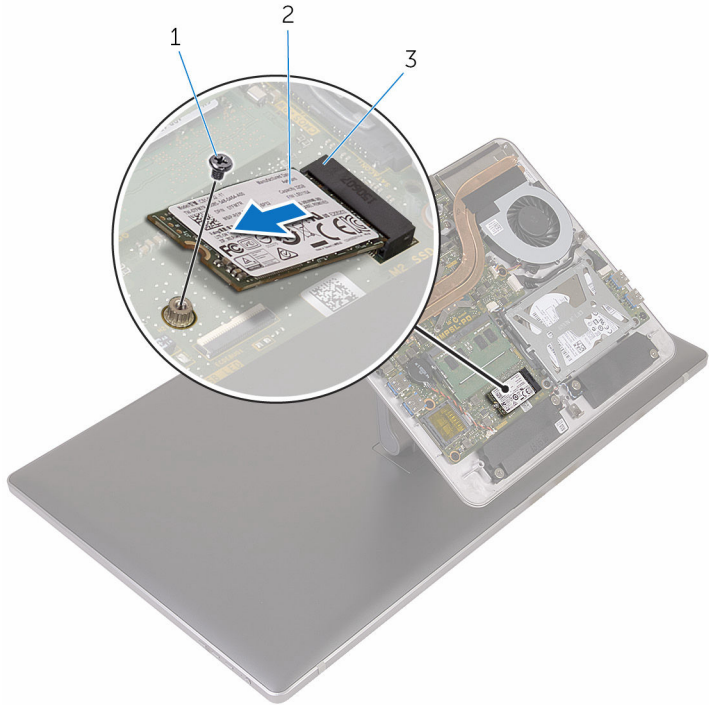
תנאים מוקדמים

הסר את [כיסוי הבסיס](#).

הליך

1 הסר את הבורג שמהדק את כונן המצב המוצק ללוח המערכת.

2 החלק והוצא את כונן המצב המוצק מחריץ כונן המצב המוצק.



2 כונן מצב מוצק

1 בורג

3 חריץ של כונן מצב מוצק

החזרת כונן מצב מוצק למקומו

אזהרה: לפני תחילת העבודה על חלקי הפנימיים של המחשב, קרא את מידע הבטיחות שצורף למחשב ופעל על פי השלבים המפורטים בסעיף [לפני העבודה על חלקי הפנימיים של המחשב](#). לאחר העבודה על חלקי הפנימיים של המחשב, בצע את ההוראות בסעיף [לאחר העבודה על חלקי הפנימיים של המחשב](#). לקבלת מידע נוסף על נוהלי בטיחות מומלצים, עיין בדף הבית של התאימות לתקינה בכתובת www.dell.com/regulatory_compliance.



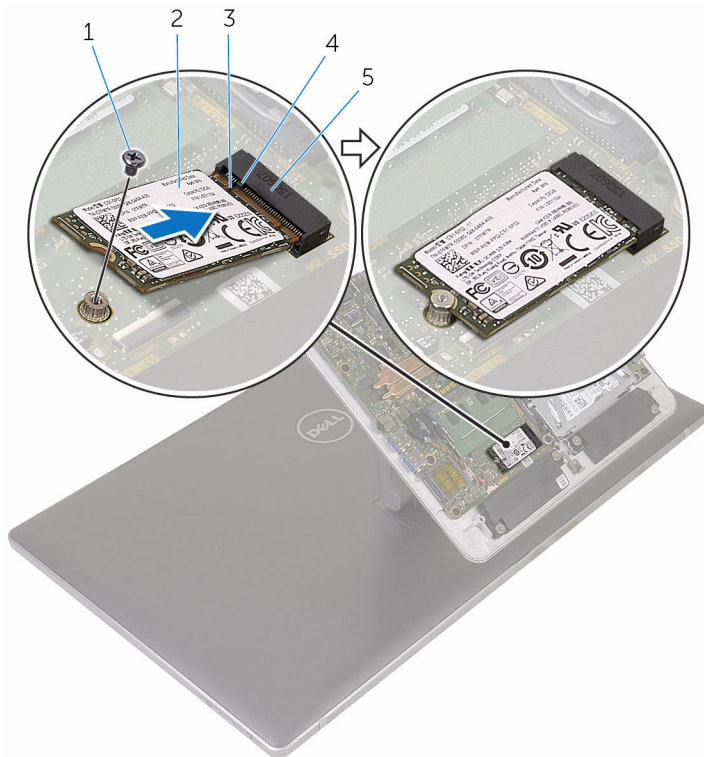
התראה: כונני מצב מוצק אלו רכיבים רגישים. נקוט משנה זהירות בעת טיפול בכונן הקשיח.



הליך

- 1 ישר את התפס בכונן המוצב המוצק עם הלשונית שבחריץ כונן המוצב המוצק.
- 2 החלק את כונן המוצב המוצק בזווית לתוך החריץ של כונן המוצב המוצק.

3 לחץ על הקצה השני של כונן המצב המוצק כלפי מטה, והברג חזרה את הבורג שמהדק את כונן המצב המוצק ללוח המערכת.



- | | | | |
|---------------|---|-----------------------|---|
| כונן מצב מוצק | 2 | בורג | 1 |
| לשונית | 4 | חריץ | 3 |
| | | חריץ של כונן מצב מוצק | 5 |

GUID-D662B104-D81D-45FC-A604-EBD491F0CF87

דרישות לאחר התהליך

החזר את [כיסוי הבסיס](#) למקומו.

הסרת סוללת המטבע

אזהרה: לפני תחילת העבודה על חלקיו הפנימיים של המחשב, קרא את מידע הבטיחות שצורף למחשב ופעל על פי השלבים המפורטים בסעיף [לפני העבודה על חלקיו הפנימיים של המחשב](#). לאחר העבודה על חלקיו הפנימיים של המחשב, לקבלת מידע נוסף על נוהלי בטיחות מומלצים, עיין בדף הבית של התאימות לתקינה בכתובת www.dell.com/regulatory_compliance.



התראה: הוצאת סוללת המטבע מאפסת את הגדרות ה-BIOS להגדרות ברירת מחדל. מומלץ לשים לב מהן הגדרות ה-BIOS הקיימות לפני הוצאת סוללת המטבע.



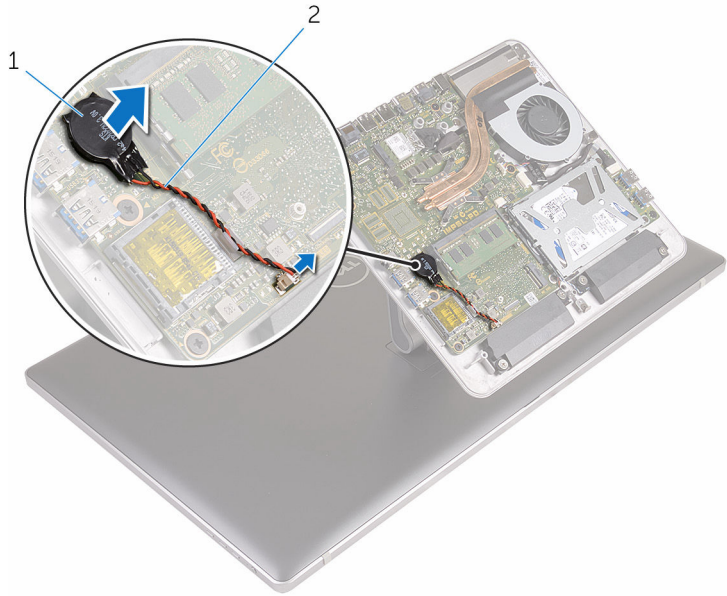
תנאים מוקדמים

הסר את [כיסוי הבסיס](#).

הליך

- 1 נתק את כבל סוללת המטבע מלוח המערכת.
- 2 רשום לפניך איך כבל הרמקול מנותב והסר את הכבל ממכוון הניתוב שעל לוח המערכת.

3 הוצא את סוללת המטבע מלוח המערכת.



2 כבל סוללת מטבע

1 סוללת המטבע

GUID-5E22F4A0-F01F-4522-8155-BE22A8CA6E5F

החזרת סוללת המטבע למקומה

אזהרה: לפני תחילת העבודה על חלקי הפנימיים של המחשב, קרא את מידע הבטיחות שצורף למחשב ופעל על פי השלבים המפורטים בסעיף [לפני העבודה על חלקי הפנימיים של המחשב](#). לאחר העבודה על חלקי הפנימיים של המחשב, בצע את ההוראות בסעיף [לאחר העבודה על חלקי הפנימיים של המחשב](#). לקבלת מידע נוסף על נוהלי בטיחות מומלצים, עיין בדף הבית של התאימות לתקינה בכתובת www.dell.com/regulatory_compliance.



GUID-82C9D881-BB47-4419-BAF3-26307A4768B5

הליך

- 1 הצמד את סוללת המטבע אל לוח המערכת.
- 2 נתב את הכבל דרך מכוון הניתוב שבלוח המערכת.
- 3 חבר את כבל סוללת המטבע אל לוח המערכת.

GUID-8ACC443A-6D04-4EBB-8391-C14CD13F2CEA

דרישות לאחר התהליך

החזר את [כיסוי הבסיס](#) למקומו.

GUID-4AF7A7F4-79DC-43F4-A4DF-63362F890FB6

הסרת כרטיס האלחוט

אזהרה: לפני תחילת העבודה על חלקיו הפנימיים של המחשב, קרא את מידע הבטיחות שצורף למחשב ופעל על פי השלבים המפורטים בסעיף [לפני העבודה על חלקיו הפנימיים של המחשב](#). לאחר העבודה על חלקיו הפנימיים של המחשב, לקבלת מידע נוסף על נוהלי בטיחות מומלצים, עיין בדף הבית של התאימות לתקינה בכתובת www.dell.com/regulatory_compliance.



GUID-3E6FDEB0-2DCC-48E4-AD10-9D89C0877171

תנאים מוקדמים

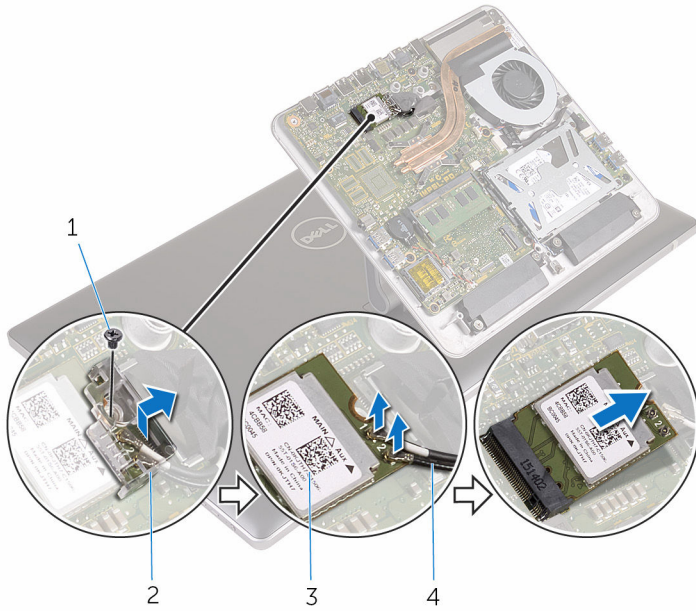
הסר את [כיסוי הבסיס](#).

GUID-73E91828-9CC8-4B94-9D7C-2F001083DFA8

הליך

- 1 הסר את הבורג שמהדק את כרטיס האלחוט אל לוח המערכת.
- 2 החלק והסר את תושבת כרטיס האלחוט מכרטיס האלחוט.
- 3 נתק את כבלי האנטנה מכרטיס האלחוט.

4 החלק את כרטיס האלחוט מתוך חריץ כרטיס האלחוט.



2 תושבת כרטיס האלחוט
4 כבלי אנטנה (2)

1 בורג
3 כרטיס אלחוט

החזרת כרטיס האלחוט למקומו

אזהרה: לפני תחילת העבודה על חלקיו הפנימיים של המחשב, קרא את מידע הבטיחות שצורף למחשב ופעל על פי השלבים המפורטים בסעיף [לפני העבודה על חלקיו הפנימיים של המחשב](#). לאחר העבודה על חלקיו הפנימיים של המחשב, בצע את ההוראות בסעיף [לאחר העבודה על חלקיו הפנימיים של המחשב](#). לקבלת מידע נוסף על נוהלי בטיחות מומלצים, עיין בדף הבית של התאימות לתקינה בכתובת www.dell.com/regulatory_compliance.



הליך

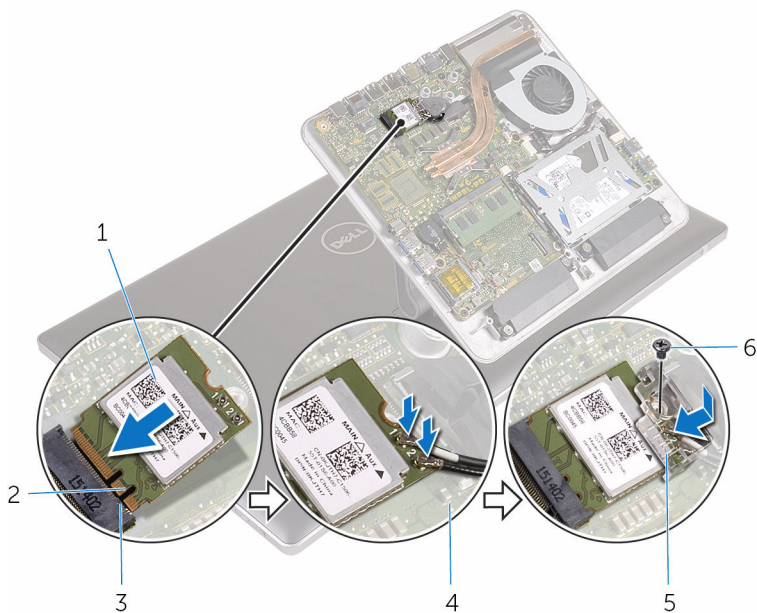
התראה: כדי למנוע פגיעה בכרטיס האלחוט, אל תניח כבלים מתחתיו.



- 1 ישר את החרוץ בכרטיס האלחוט עם הלשונית שבחרוץ כרטיס האלחוט.
 - 2 הכנס את כרטיס האלחוט לתוך חרוץ כרטיס האלחוט.
 - 3 חבר את כבלי האנטנה לכרטיס האלחוט.
- הטבלה הבאה מספקת את סכמת הצבעים של כבלי האנטנה עבור כרטיס האלחוט שנתמך על-ידי המחשב.

מחברים בכרטיס האלחוט	צבע כבל האנטנה
ראשי (משולש לבן)	לבן
עזר (משולש שחור)	שחור

4 החלק את תושבת כרטיס האלחוט על כרטיס האלחוט.



- | | |
|---|--------------------|
| 1 | כרטיס אלחוט |
| 2 | חריץ |
| 3 | לשונית |
| 4 | כבלי אנטנה (2) |
| 5 | תושבת כרטיס האלחוט |
| 6 | בורג |

GUID-F3C1A5BE-F755-4007-8DA1-A90EE0D88380

דרישות לאחר התהליך

החזרו את [כיסוי הבסיס](#) למקומו.

הסרת בסיס המחשב

אזהרה: לפני תחילת העבודה על חלקיו הפנימיים של המחשב, קרא את מידע הבטיחות שצורף למחשב ופעל על פי השלבים המפורטים בסעיף [לפני העבודה על חלקיו הפנימיים של המחשב](#). לאחר העבודה על חלקיו הפנימיים של המחשב, לקבלת מידע נוסף על נוהלי בטיחות מומלצים, עיין בדף הבית של התאימות לתקינה בכתובת www.dell.com/regulatory_compliance.

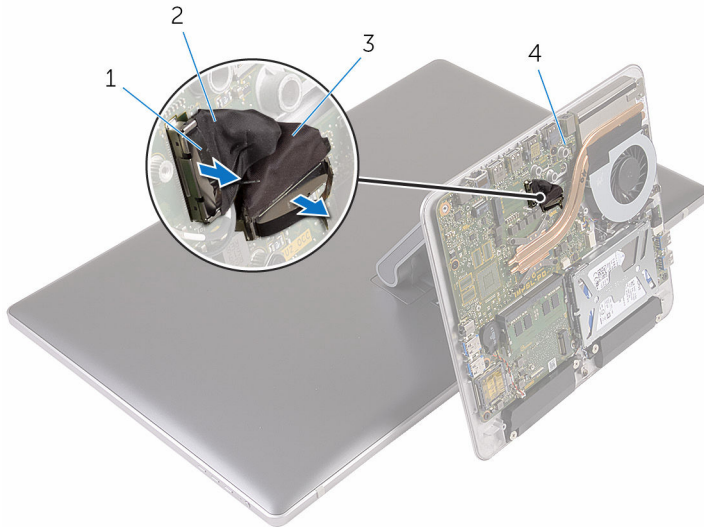


תנאים מוקדמים

- 1 הסר את [כיסוי הבסיס](#).
- 2 הסר את [כרטיס האלחוט](#).

הליך

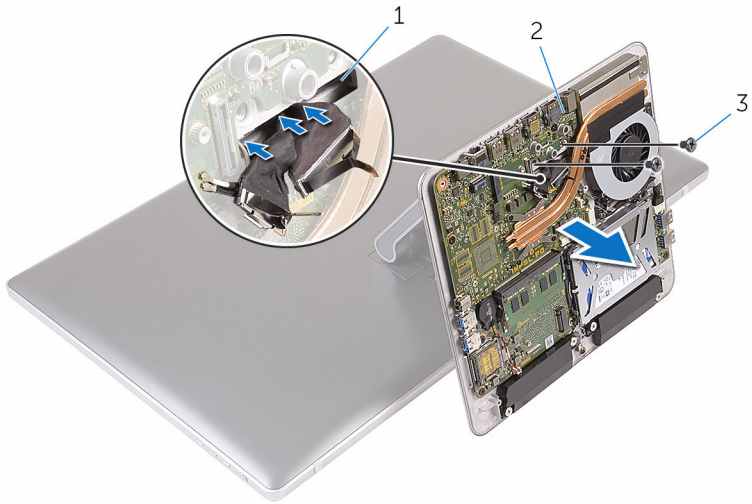
1 באמצעות לשוניות המשיכה, נתק את כבל הצג ואת כבל הקלט/פלט מלוח המערכת.



- | | | | |
|------------|---|--------------|---|
| כבל צג | 2 | לשונית משיכה | 1 |
| לוח המערכת | 4 | כבל קלט/פלט | 3 |

2 הסר את הברגים שמהדקים את בסיס המחשב למכלול המעמד.

3 הרום את בסיס המחשב והחלק את כבל הצג, את כבל הקלט/פלט ואת כבלי האנטנה דרך החרוץ שבבסיס המחשב.



2 בסיס המחשב

1 חרוץ

3 ברגים (2)

החזרת בסיס המחשב למקומו

אזהרה: לפני תחילת העבודה על חלקיו הפנימיים של המחשב, קרא את מידע הבטיחות שצורף למחשב ופעל על פי השלבים המפורטים בסעיף [לפני העבודה על חלקיו הפנימיים של המחשב](#). לאחר העבודה על חלקיו הפנימיים של המחשב, לקבלת מידע נוסף על נוהלי בטיחות מומלצים, עיין בדף הבית של התאימות לתקינה בכתובת www.dell.com/regulatory_compliance.



הליך

- 1 החלק את כבל הצג, את כבל הקלט/פלט ואת כבלי האנטנה דרך חריץ הכבל שבבסיס המחשב.
- 2 הנח את בסיס המחשב על מכלול המעמד וישר את חורי הברגים שבמכלול המעמד.
- 3 הברג חזרה את הברגים שמהדקים את בסיס המחשב למכלול המעמד.
- 4 חבר את כבל הצג ואת כבל הקלט/פלט ללוח המערכת.

דרישות לאחר התהליך

- 1 החזר את [כרטיס האלחוט](#) למקומו.
- 2 החזר את [כיסוי הבסיס](#) למקומו.

הסרת הכונן הקשיח

אזהרה: לפני תחילת העבודה על חלקיו הפנימיים של המחשב, קרא את מידע הבטיחות שצורף למחשב ופעל על פי השלבים המפורטים בסעיף [לפני העבודה על חלקיו הפנימיים של המחשב](#). לאחר העבודה על חלקיו הפנימיים של המחשב, לקבלת מידע נוסף על נוהלי בטיחות מומלצים, עיין בדף הבית של התאימות לתקינה בכתובת www.dell.com/regulatory_compliance.



התראה: כוננים קשיחים הם רכיבים רגישים. נקוט משנה זהירות בעת טיפול בכונן הקשיח.



התראה: כדי להימנע מאובדן נתונים, אין להסיר את הכונן הקשיח כאשר המחשב פועל או נמצא במצב שינה.



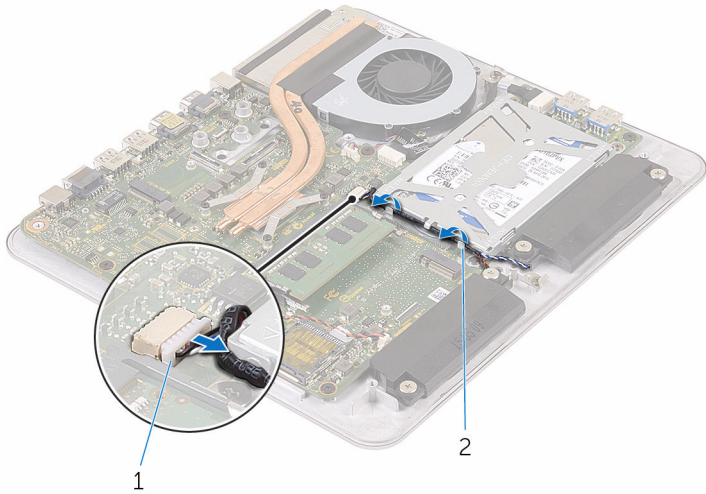
תנאים מוקדמים

- 1 הסר את [כיסוי הבסיס](#).
- 2 הסר את [כרטיס האלחוט](#).
- 3 הסר את [בסיס המחשב](#).

הליך

- 1 נתק את כבל הרמקול מלוח המערכת.

2 שים לב לניתוב כבל הרמקול והסר את הכבל ממכווני הניתוב במכלול הכונן הקשיח.

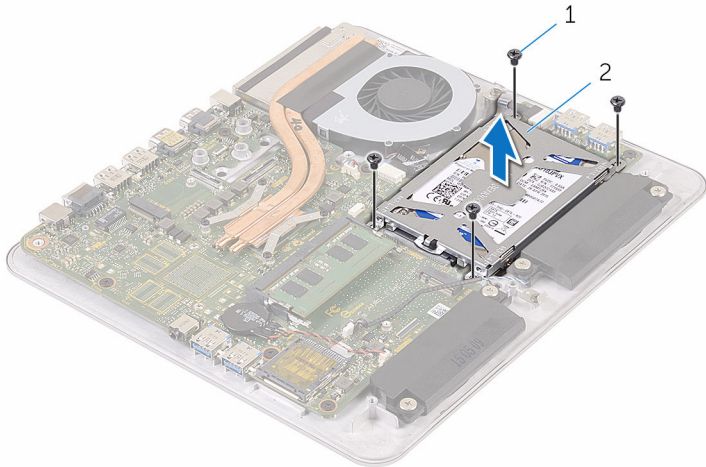


2 מכוון ניתוב

1 כבל הרמקול

3 הסר את הברגים שמהדקים את מכלול הכונן הקשיח לבסיס המחשב.

4 הרום את מכלול הכונן הקשיח והוצא אותו מבסיס המחשב.

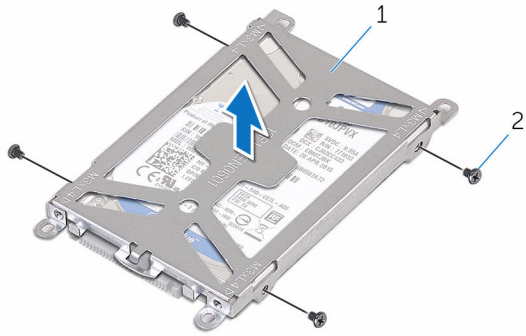


2 מכלול כונן קשיח

1 ברגים (4)

5 הסר את הברגים שמהדקים את תושבת הכונן הקשיח לכונן הקשיח.

6 הרם את תושבת הכונן הקשיח והסר אותה מהכונן הקשיח.



1 תושבת הכונן הקשיח
2 ברגים (4)

7 נתק את החוצץ מהכונן הקשיח.



1 חוצץ
2 הכונן הקשיח

החזרת הכונן הקשיח למקומו

אזהרה: לפני תחילת העבודה על חלקיו הפנימיים של המחשב, קרא את מידע הבטיחות שצורף למחשב ופעל על פי השלבים המפורטים בסעיף [לפני העבודה על חלקיו הפנימיים של המחשב](#). לאחר העבודה על חלקיו הפנימיים של המחשב, לקבלת מידע נוסף על נוהלי בטיחות מומלצים, עיין בדף הבית של התאימות לתקינה בכתובת www.dell.com/regulatory_compliance.



התראה: כוננים קשיחים הם רכיבים רגישים. נקוט משנה זהירות בעת טיפול בכונן הקשיח.



הליך

- 1 חבר את החוץ לכונן הקשיח.
- 2 הכנס את הכונן הקשיח לתושבת הכונן הקשיח.
- 3 ישר את חורי הברגים שבתושבת הכונן הקשיח עם חורי הברגים שבכונן הקשיח.
- 4 הברג חזרה את הברגים שמהדקים את תושבת הכונן הקשיח לכונן הקשיח.
- 5 ישר את המחבר שבכונן הקשיח עם הפינים בלוח המערכת והנח את הכונן הקשיח בבסיס המחשב.
- 6 הברג חזרה את הברגים שמהדקים את מכלול הכונן הקשיח לבסיס המחשב.
- 7 נתב את כבל הרמקול דרך מכווני הניתוב שבמכלול הכונן הקשיח.
- 8 חבר את כבל הרמקול ללוח המערכת.

דרישות לאחר התהליך

- 1 החזר את [בסיס המחשב](#) למקומו.
- 2 החזר את [כרטיס האלחוט](#) למקומו.
- 3 החזר את [כיסוי הבסיס](#) למקומו.

הסרת הרמקולים

אזהרה: לפני תחילת העבודה על חלקיו הפנימיים של המחשב, קרא את מידע הבטיחות שצורף למחשב ופעל על פי השלבים המפורטים בסעיף [לפני העבודה על חלקיו הפנימיים של המחשב](#). לאחר העבודה על חלקיו הפנימיים של המחשב, לקבלת מידע נוסף על נוהלי בטיחות מומלצים, עיין בדף הבית של התאימות לתקינה בכתובת www.dell.com/regulatory_compliance.



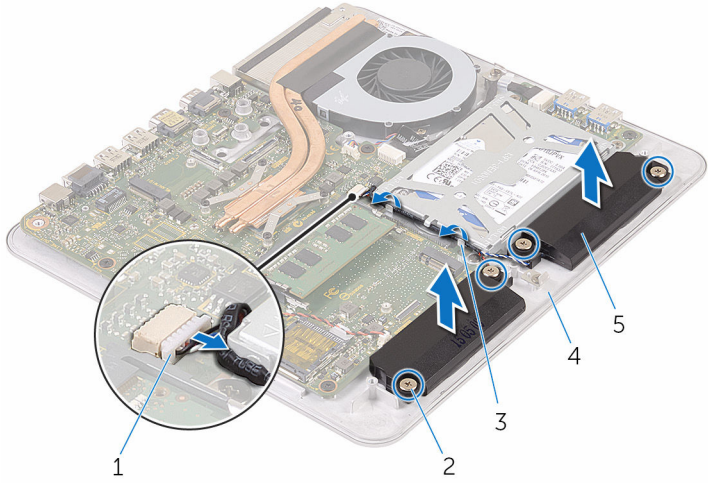
תנאים מוקדמים

- 1 הסר את [כיסוי הבסיס](#).
- 2 הסר את [כרטיס האלחוט](#).
- 3 הסר את [בסיס המחשב](#).

הליך

- 1 נתק את כבל הרמקול מלוח המערכת.
- 2 רשום את ניתוב כבל הרמקולים והסר את הכבל ממכווני הניתוב.
- 3 שחרר את הברגים שמהדקים את הרמקולים לבסיס המחשב.

4 הרום את הרמקולים, יחד עם הכבל, והוצא אותם מבסיס המחשב.



2 ברגים (4)
4 בסיס המחשב

1 כבל הרמקול
3 מכוון ניתוב
5 רמקולים (2)

החזרת הרמקולים למקומם

אזהרה: לפני תחילת העבודה על חלקיו הפנימיים של המחשב, קרא את מידע הבטיחות שצורף למחשב ופעל על פי השלבים המפורטים בסעיף [לפני העבודה על חלקיו הפנימיים של המחשב](#). לאחר העבודה על חלקיו הפנימיים של המחשב, בצע את ההוראות בסעיף [לאחר העבודה על חלקיו הפנימיים של המחשב](#). לקבלת מידע נוסף על נוהלי בטיחות מומלצים, עיין בדף הבית של התאימות לתקינה בכתובת www.dell.com/regulatory_compliance.



הליך

- 1 יישר את חורי הברגים שברמקולים עם חורי הברגים שבבסיס המחשב.
- 2 הדק את הברגים שמהדקים את הרמקולים לבסיס המחשב.
- 3 נתב את כבל הרמקולים דרך מכווני הניתוב.
- 4 חבר את כבל הרמקול ללוח המערכת.

דרישות לאחר התהליך

- 1 החזר את [בסיס המחשב](#) למקומו.
- 2 החזר את [כרטיס האלחוט](#) למקומו.
- 3 החזר את [כיסוי הבסיס](#) למקומו.

הסרת לוח ה-USB

אזהרה: לפני תחילת העבודה על חלקיו הפנימיים של המחשב, קרא את מידע הבטיחות שצורף למחשב ופעל על פי השלבים המפורטים בסעיף [לפני העבודה על חלקיו הפנימיים של המחשב](#). לאחר העבודה על חלקיו הפנימיים של המחשב, לקבלת מידע נוסף על נוהלי בטיחות מומלצים, עיין בדף הבית של התאימות לתקינה בכתובת www.dell.com/regulatory_compliance.



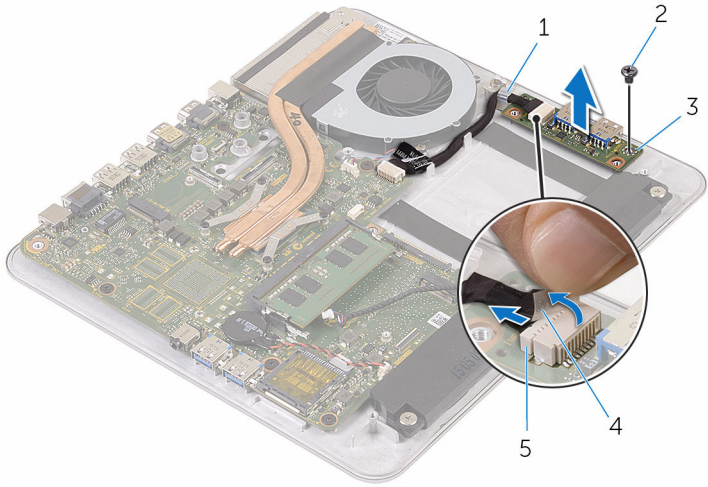
תנאים מוקדמים

- 1 הסר את [כיסוי הבסיס](#).
- 2 הסר את [כרטיס האלחוט](#).
- 3 הסר את [בסיס המחשב](#).
- 4 בצע את ההליך משלב 1 עד שלב 4 בסעיף "[הסרת הכונן הקשיח](#)".

הליך

- 1 קלף את סרט ההדבקה מכבל לוח ה-USB.
- 2 פתח את תפס הניתוב ונתק את כבל לוח ה-USB מלוח ה-USB.
- 3 הסר את הבורג שמהדק את לוח ה-USB לבסיס המחשב.

4 הרם והוצא את לוח ה-USB מבסיס המחשב.



2 בורג
4 סרט

1 תפס הניתוב
3 לוח USB
5 כבל לוח USB

החזרת לוח ה-USB למקומו

אזהרה: לפני תחילת העבודה על חלקי הפנימיים של המחשב, קרא את מידע הבטיחות שצורף למחשב ופעל על פי השלבים המפורטים בסעיף [לפני העבודה על חלקי הפנימיים של המחשב](#). לאחר העבודה על חלקי הפנימיים של המחשב, בצע את ההוראות בסעיף [לאחר העבודה על חלקי הפנימיים של המחשב](#). לקבלת מידע נוסף על נוהלי בטיחות מומלצים, עיין בדף הבית של התאימות לתקינה בכתובת www.dell.com/regulatory_compliance.



הליך

- 1 יש את חור הבורג שבלוח ה-USB עם חור הבורג שבבסיס המחשב.
- 2 הברג חזרה את הבורג שמאבטח את לוח ה-USB אל בסיס המחשב.
- 3 חבר את כבל לוח ה-USB ללוח ה-USB.
- 4 נתב את כבל ה-USB דרך תפס ניתוב הכבלים בבסיס המחשב וסגור את תפס הניתוב.
- 5 הצמד את הסרט לכבל לוח ה-USB.

דרישות לאחר התהליך

- 1 בצע את ההליך משלב 5 עד שלב 8 בסעיף "[החזרת הכונן הקשיח למקומו](#)".
- 2 החזר את [בסיס המחשב](#) למקומו.
- 3 החזר את [כרטיס האלחוט](#) למקומו.
- 4 החזר את [כיסוי הבסיס](#) למקומו.

הסרת המאוורר

אזהרה: לפני תחילת העבודה על חלקיו הפנימיים של המחשב, קרא את מידע הבטיחות שצורף למחשב ופעל על פי השלבים המפורטים בסעיף [לפני העבודה על חלקיו הפנימיים של המחשב](#). לאחר העבודה על חלקיו הפנימיים של המחשב, לקבלת מידע נוסף על נוהלי בטיחות מומלצים, עיין בדף הבית של התאימות לתקינה בכתובת www.dell.com/regulatory_compliance.



תנאים מוקדמים

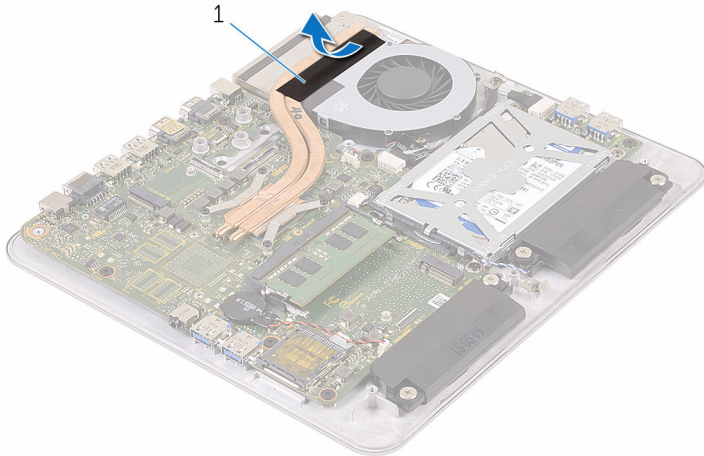
- 1 הסר את [כיסוי הבסיס](#).
- 2 הסר את [כרטיס האלחוט](#).
- 3 הסר את [בסיס המחשב](#).

הליך

אזהרה: גוף הקירור עשוי להתחמם במהלך פעולה רגילה. המתן מספיק זמן עד שגוף הקירור יתקרר, לפני שתיגע בו.



1 קלף את הסרט מגוף הקירור ומהמאוורר.

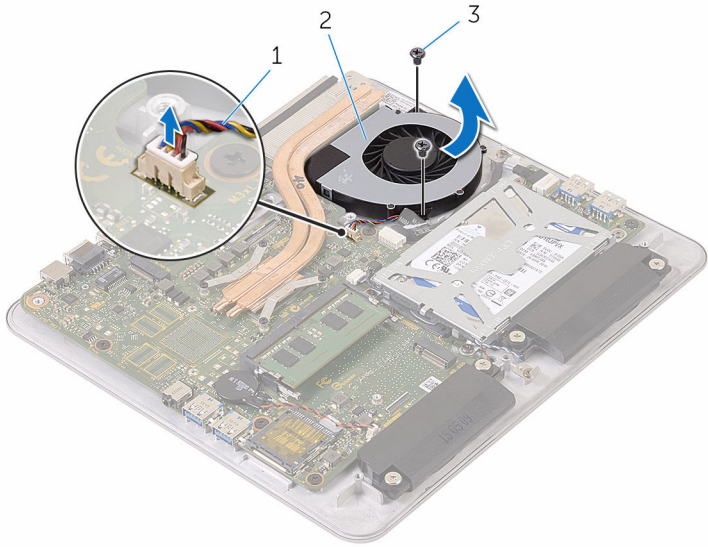


1 סרט

2 נתק את כבל המאוורר מלוח המערכת.

3 הסר את הברגים שמהדקים את המאוורר לבסיס מחשב.

4 הרם את המאוורר, יחד עם הכבל שלו, והוצא אותו מבסיס המחשב.



2 המאוורר

1 כבל המאוורר

3 ברגים (2)

החזרת המאוורר למקומו

אזהרה: לפני תחילת העבודה על חלקיו הפנימיים של המחשב, קרא את מידע הבטיחות שצורף למחשב ופעל על פי השלבים המפורטים בסעיף [לפני העבודה על חלקיו הפנימיים של המחשב](#). לאחר העבודה על חלקיו הפנימיים של המחשב, בצע את ההוראות בסעיף [לאחר העבודה על חלקיו הפנימיים של המחשב](#). לקבלת מידע נוסף על נוהלי בטיחות מומלצים, עיין בדף הבית של התאימות לתקינה בכתובת www.dell.com/regulatory_compliance.



הליך

- 1 יישר את חורי הברגים שבמאוורר עם חורי הברגים שבבסיס המחשב.
- 2 הברג חזרה את הברגים שמהדיקים את המקלדת לבסיס המחשב.
- 3 חבר את כבל המאוורר ללוח המערכת.
- 4 הצמד את הסרט לגוף הקירור ולמאוורר.

דרישות לאחר התהליך

- 1 החזר את [בסיס המחשב](#) למקומו.
- 2 החזר את [כרטיס האלחוט](#) למקומו.
- 3 החזר את [כיסוי הבסיס](#) למקומו.

הסרת גוף הקירור

אזהרה: לפני תחילת העבודה על חלקיו הפנימיים של המחשב, קרא את מידע הבטיחות שצורף למחשב ופעל על פי השלבים המפורטים בסעיף [לפני העבודה על חלקיו הפנימיים של המחשב](#). לאחר העבודה על חלקיו הפנימיים של המחשב, לקבלת מידע נוסף על נוהלי בטיחות מומלצים, עיין בדף הבית של התאימות לתקינה בכתובת www.dell.com/regulatory_compliance.



אזהרה: גוף הקירור עשוי להתחמם במהלך פעולה רגילה. המתן מספיק זמן עד שגוף הקירור יתקרר, לפני שתיגע בו.



התראה: לקירור מרבי של המעבד, אין לגעת באזורים מעבירי החום בגוף הקירור. השמן שנמצא על העור עלול להפחית את יכולת העברת החום של המשחה התרמית.



תנאים מוקדמים

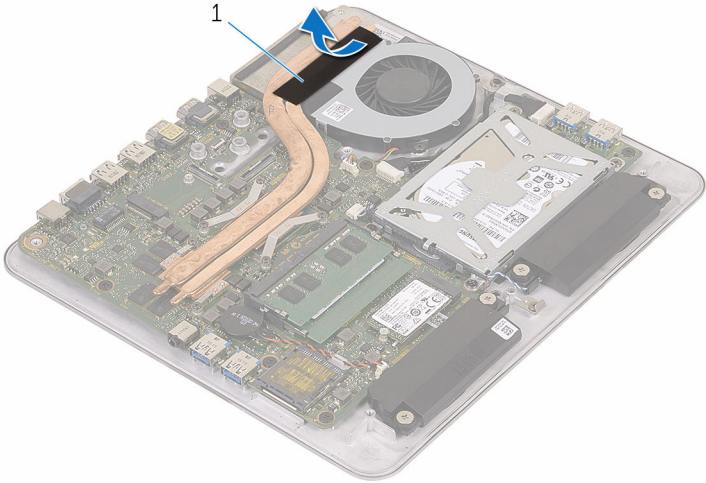
הערה: בהתאם לתצורה שהוזמנת, המראה של גוף הקירור ומספר הברגים עשוי להיות שונה מזה שבתמונה.



- 1 הסר את [כיסוי הבסיס](#).
- 2 הסר את [כרטיס האלחוט](#).
- 3 הסר את [בסיס המחשב](#).

הליך

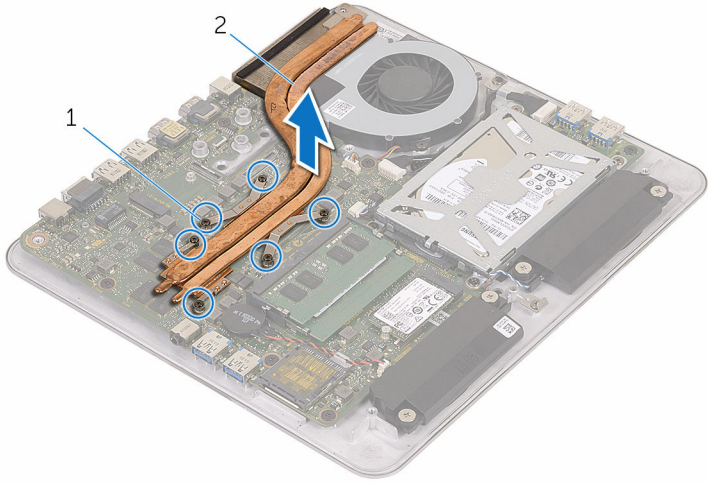
1 קלף את הסרט מגוף הקירור ומהמאוורר.



1 סרט

2 לפי הסדר (שמצוין על-גבי גוף הקירור), שחרר את הברגים שמהדקים את גוף הקירור ללוח המערכת.

3 הרם את גוף הקירור והוצא אותו מלוח המערכת.



2 גוף הקירור

1 בורגי חיזוק (6)

החזרת גוף הקירור למקומו

אזהרה: לפני תחילת העבודה על חלקיו הפנימיים של המחשב, קרא את מידע הבטיחות שצורף למחשב ופעל על פי השלבים המפורטים בסעיף [לפני העבודה על חלקיו הפנימיים של המחשב](#). לאחר העבודה על חלקיו הפנימיים של המחשב, בצע את ההוראות בסעיף [לאחר העבודה על חלקיו הפנימיים של המחשב](#). לקבלת מידע נוסף על נוהלי בטיחות מומלצים, עיין בדף הבית של התאימות לתקינה בכתובת www.dell.com/regulatory_compliance.



התראה: ישור לא נכון של גוף הקירור עלול לגרום נזק ללוח המערכת ולמעבד.



הערה: ניתן לעשות שימוש חוזר במשחה התרמית המקורית, בתנאי שלוח המערכת וגוף הקירור המקוריים מותקנים מחדש יחד. אם לוח המערכת או גוף הקירור מוחלפים, השתמש ברפידה התרמית הכלולה בערכה כדי להבטיח מוליכות תרמית.



הליך

- 1 ישור את בורגי החיזוק שבגוף הקירור עם חורי הברגים שבלוח המערכת.
- 2 לפי הסדר (שמצוין על-גבי גוף הקירור), הדק את הברגים שמהדקים את גוף הקירור ללוח המערכת.
- 3 הצמד את הסרט לגוף הקירור ולמאוורר.

דרישות לאחר התהליך

- 1 החזר את [בסיס המחשב](#) למקומו.
- 2 החזר את [כרטיס האלחוט](#) למקומו.
- 3 החזר את [כיסוי הבסיס](#) למקומו.

הסרת לוח המערכת

אזהרה: לפני תחילת העבודה על חלקיו הפנימיים של המחשב, קרא את מידע הבטיחות שצורף למחשב ופעל על פי השלבים המפורטים בסעיף [לפני העבודה על חלקיו הפנימיים של המחשב](#). לאחר העבודה על חלקיו הפנימיים של המחשב, לקבלת מידע נוסף על נוהלי בטיחות מומלצים, עיין בדף הבית של התאימות לתקינה בכתובת www.dell.com/regulatory_compliance.



הערה: תג השירות של המחשב מאוחסן בלוח המערכת. עליך להזין את תג השירות בתוכנית הגדרת ה-BIOS לאחר החזרת לוח המערכת למקומו.



הערה: החזרת לוח המערכת למקומו תבטל את השינויים שביצעת ב-BIOS באמצעות תוכנית הגדרת ה-BIOS. עליך לבצע את השינויים הרצויים שוב לאחר החזרת לוח המערכת למקומו.



הערה: לפני ניתוק הכבלים מלוח המערכת, שים לב למיקומם של המחברים, כדי שתוכל לחבר את הכבלים מחדש בצורה נכונה לאחר שתחזיר את לוח המערכת למקומו.



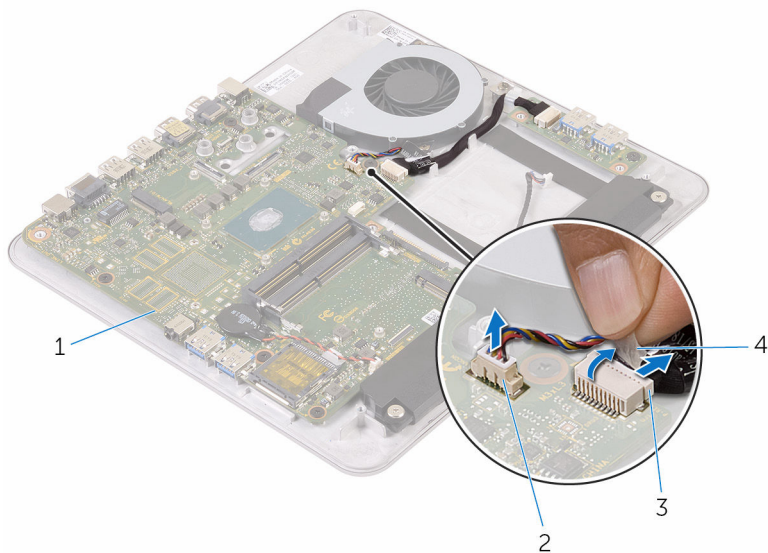
תנאים מוקדמים

- 1 הסר את [מודול הזיכרון](#).
- 2 הסר את [כיסוי הבסיס](#).
- 3 הסר את [כרטיס האלחוט](#).
- 4 הסר את [בסיס המחשב](#).
- 5 בצע את ההליך משלב 1 עד שלב 4 בסעיף "[הסרת הכונן הקשיח](#)".
- 6 הסר את [כונן המצב המוצק](#).
- 7 הסר את [גוף הקירור](#).

הליך

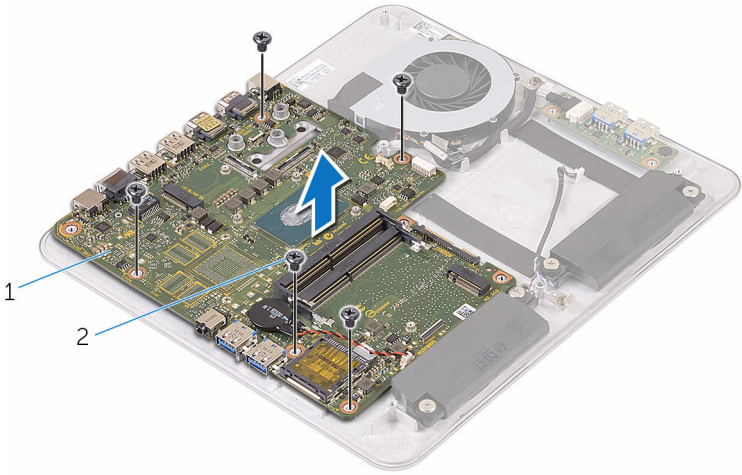
- 1 נתק את כבל המאוורר מלוח המערכת.
- 2 קלף את סרט ההדבקה מכבל לוח ה-USB.

3 נתק את כבל לוח ה-USB מלוח המערכת.



- | | | | |
|-------------|---|-------------|---|
| כבל המאוורר | 2 | לוח המערכת | 1 |
| סרט | 4 | כבל לוח USB | 3 |

4 הסר את הברגים שמהדקים את לוח המערכת לבסיס המחשב.



2 ברגים (5)

1 לוח המערכת

החזרת לוח המערכת למקומו

אזהרה: לפני תחילת העבודה על חלקיו הפנימיים של המחשב, קרא את מידע הבטיחות שצורף למחשב ופעל על פי השלבים המפורטים בסעיף [לפני העבודה על חלקיו הפנימיים של המחשב](#). לאחר העבודה על חלקיו הפנימיים של המחשב, לקבלת מידע נוסף על נוהלי בטיחות מומלצים, עיין בדף הבית של התאימות לתקינה בכתובת www.dell.com/regulatory_compliance.



הערה: תג השירות של המחשב מאוחסן בלוח המערכת. עליך להזין את תג השירות בתוכנית הגדרת BIOS לאחר החזרת לוח המערכת למקומו.



הערה: החזרת לוח המערכת למקומו תבטל את השינויים שביצעת ב-BIOS באמצעות תוכנית הגדרת BIOS. עליך לבצע את השינויים הרצויים שוב לאחר החזרת לוח המערכת למקומו.



הליך

- 1 ישור את חורי הברגים שבלוח המערכת עם חורי הברגים שבבסיס המחשב.
- 2 הברג חזרה את הברגים שמהדקים את לוח המערכת לבסיס המחשב.
- 3 חבר את כבל לוח ה-USB ללוח המערכת.
- 4 הצמד את הסרט לכבל לוח ה-USB.
- 5 חבר את כבל המאוורר ללוח המערכת.

דרישות לאחר התהליך

- 1 החזר את [גוף הקירור](#) למקומו.
- 2 החזר את [כונן המצב המוצק](#) למקומו.
- 3 בצע את ההליך משלב 5 עד שלב 8 בסעיף "[החזרת הכונן הקשיח למקומו](#)".
- 4 החזר את [בסיס המחשב](#) למקומו.
- 5 החזר את [כרטיס האלחוט](#) למקומו.
- 6 החזר את [כיסוי הבסיס](#) למקומו.
- 7 החזר את [מודול הזיכרון](#) למקומו.

GUID-AE7F608F-4CAF-464A-B977-4C4D9BB3963A

הסרת הכיסוי האחורי

אזהרה: לפני תחילת העבודה על חלקי הפנימיים של המחשב, קרא את מידע הבטיחות שצורף למחשב ופעל על פי השלבים המפורטים בסעיף [לפני העבודה על חלקי הפנימיים של המחשב](#). לאחר העבודה על חלקי הפנימיים של המחשב, לקבלת מידע נוסף על נוהלי בטיחות מומלצים, עיין בדף הבית של התאימות לתקינה בכתובת www.dell.com/regulatory_compliance.



GUID-AB24E411-FD88-4A68-B63D-8BBC9ED7590A

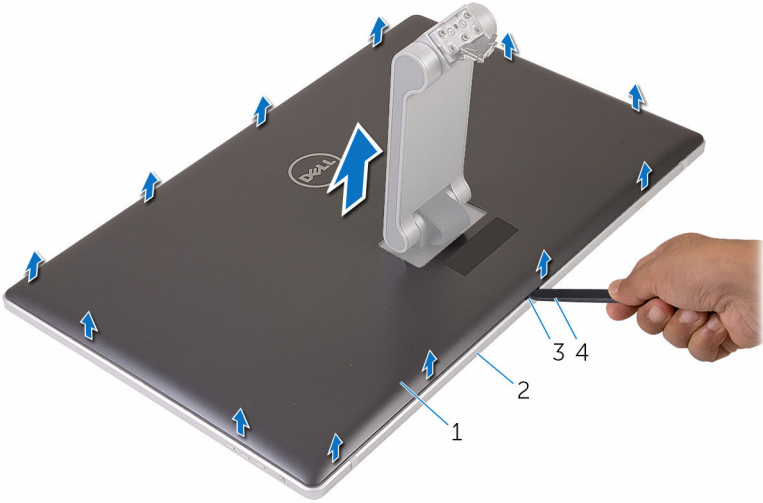
תנאים מוקדמים

- 1 הסר את [כיסוי הבסיס](#).
- 2 הסר את [כרטיס האלחוט](#).
- 3 הסר את [בסיס המחשב](#).

GUID-6E561D40-33AC-4D40-9B04-52255F0899F5

הליך

- 1 החל בלשונית שבתחתית הכיסוי האחורי, הרם בעדינות את הכיסוי האחורי.



- | | | | |
|------------|---|-------------|---|
| מכלול הצג | 2 | כיסוי אחורי | 1 |
| להב פלסטיק | 4 | לשונית | 3 |

החזרת הכיסוי האחורי למקומו

אזהרה: לפני תחילת העבודה על חלקיו הפנימיים של המחשב, קרא את מידע הבטיחות שצורף למחשב ופעל על פי השלבים המפורטים בסעיף [לפני העבודה על חלקיו הפנימיים של המחשב](#). לאחר העבודה על חלקיו הפנימיים של המחשב, לקבלת מידע נוסף על נוהלי בטיחות מומלצים, עיין בדף הבית של התאימות לתקינה בכתובת www.dell.com/regulatory_compliance.



הליך

- 1 החלק את המעמד דרך החריץ שבכיסוי האחורי והנח את הכיסוי האחורי על מכלול הצג.
- 2 ישר את החריצים שבכיסוי האחורי עם הלשוניות שבמסגרת הצג ולאחר מכן הכנס את הכיסוי האחורי למקומו בנקישה.

דרישות לאחר התהליך

- 1 חזור את [בסיס המחשב](#) למקומו.
- 2 חזור את [כרטיס האלחוט](#) למקומו.
- 3 חזור את [כיסוי הבסיס](#) למקומו.


הסרת המצלמה

אזהרה: לפני תחילת העבודה על חלקיו הפנימיים של המחשב, קרא את מידע הבטיחות שצורף למחשב ופעל על פי השלבים המפורטים בסעיף [לפני העבודה על חלקיו הפנימיים של המחשב](#). לאחר העבודה על חלקיו הפנימיים של המחשב, לקבלת מידע נוסף על נוהלי בטיחות מומלצים, עיין בדף הבית של התאימות לתקינה בכתובת www.dell.com/regulatory_compliance.



תנאים מוקדמים


- 1 הסר את [כיסוי הבסיס](#).
- 2 הסר את [כרטיס האלחוט](#).
- 3 הסר את [בסיס המחשב](#).
- 4 הסר את [כיסוי האחורי](#).

הערה: בהתאם לתצורה שהזמנת, המראה של המצלמה עשוי להיות שונה מזה שבתמונה. 

ההליך להסרת מצלמת ה-3D

- 1 נתק את כבל המצלמה מהמצלמה.

2 קלף את נייר האלומיניום ממכלול המצלמה.

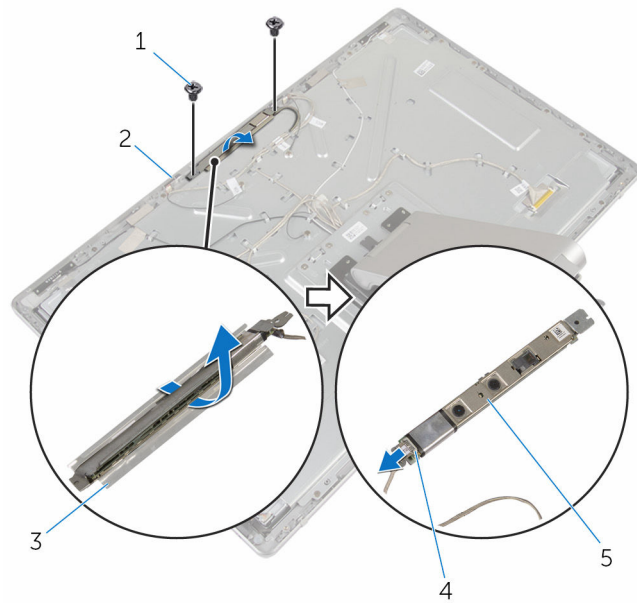
הערה: שים לב לכיוון של מכלול המצלמה, כדי שתוכל להחזיר אותו למקום הנכון. 



1 מכלול מצלמה 2 נייר אלומיניום

3 הסר את הברגים שמהדקים את מכלול המצלמה למסגרת הזג.

4 הרום את מכלול המצלמה והפוך אותו.



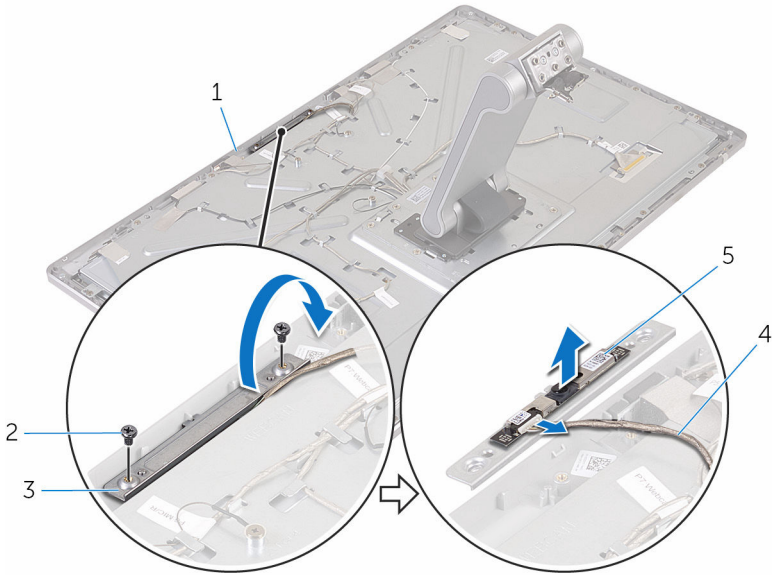
- | | | | |
|------------|---|--------------|---|
| מסגרת הצג | 2 | ברגים (2) | 1 |
| כבל המצלמה | 4 | תושבת המצלמה | 3 |
| | | מצלמה | 5 |

GUID-7EC65094-211B-41E4-8192-3FA1ABED5790

ההליך להסרת מצלמת ה-2D

- 1 נתק את כבל המצלמה מהמצלמה.
- 2 הסר את הברגים שמהדקים את מכלול המצלמה למסגרת הצג.
- 3 הרים בזהירות את מכלול המצלמה והפוך אותו.

הערה: שים לב לכיוון של מכלול המצלמה, כדי שתוכל להחזיר אותו למקום הנכון.



2 ברגים (2)
4 כבל המצלמה

1 מסגרת הצג
3 תושבת המצלמה
5 מצלמה

החזרת המצלמה למקומה

אזהרה: לפני תחילת העבודה על חלקיו הפנימיים של המחשב, קרא את מידע הבטיחות שצורף למחשב ופעל על פי השלבים המפורטים בסעיף [לפני העבודה על חלקיו הפנימיים של המחשב](#). לאחר העבודה על חלקיו הפנימיים של המחשב, לקבלת מידע נוסף על נוהלי בטיחות מומלצים, עיין בדף הבית של התאימות לתקינה בכתובת www.dell.com/regulatory_compliance.



ההליך להחלפת מצלמת ה-3D

- 1 חבר את כבל המצלמה אל המצלמה.
- 2 החלק את המצלמה לתוך תושבת המצלמה.
- 3 ישר את החריץ שבתושבת המצלמה עם הלשונית שבמסגרת הצג.
- 4 ישר את חורי הברגים שבמודול המצלמה עם חורי הברגים שבמסגרת הצג.
- 5 חזור למקומם את הברגים שמהדקים את מכלול המצלמה למסגרת הצג.
- 6 הצמד את נייר האלומיניום אל מכלול המצלמה.

ההליך להחלפת מצלמת ה-2D

- 1 חבר את כבל המצלמה אל המצלמה והפוך אותה.
- 2 החלק את המצלמה לתוך תושבת המצלמה.
- 3 ישר את חורי הברגים שבמודול המצלמה עם חורי הברגים שבמסגרת הצג.
- 4 חזור למקומם את הברגים שמהדקים את מכלול המצלמה למסגרת הצג.

דרישות לאחר התהליך

- 1 חזור את [הכיסוי האחורי](#) למקומו.
- 2 חזור את [בסיס המחשב](#) למקומו.
- 3 חזור את [כרטיס האלחוט](#) למקומו.
- 4 חזור את [כיסוי הבסיס](#) למקומו.

הסרת המיקרופון

אזהרה: לפני תחילת העבודה על חלקיו הפנימיים של המחשב, קרא את מידע הבטיחות שצורף למחשב ופעל על פי השלבים המפורטים בסעיף [לפני העבודה על חלקיו הפנימיים של המחשב](#). לאחר העבודה על חלקיו הפנימיים של המחשב, בצע את ההוראות בסעיף [לאחר העבודה על חלקיו הפנימיים של המחשב](#). לקבלת מידע נוסף על נוהלי בטיחות מומלצים, עיין בדף הבית של התאימות לתקינה בכתובת www.dell.com/regulatory_compliance.



תנאים מוקדמים

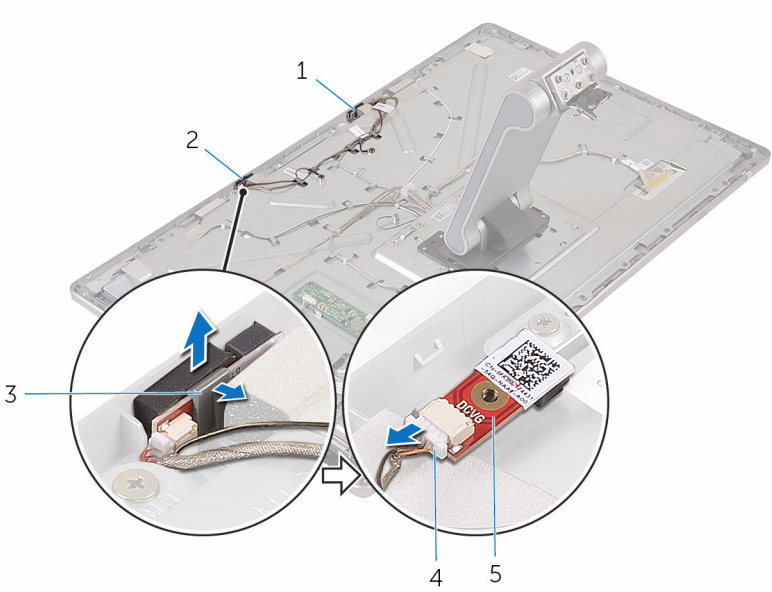
- 1 הסר את [כיסוי הבסיס](#).
- 2 הסר את [כרטיס האלחוט](#).
- 3 הסר את [בסיס המחשב](#).
- 4 הסר את [כיסוי האחורי](#).

הליך

הערה: אין להחליף בין המיקרופון השמאלי והמיקרופון הימני. רשום לפניך את המיקום שלהם, כדי שתוכל להחזיר אותם למקום הנכון.



- 1 דחף את לשונית ההידוק כלפי פנים והחלק את המיקרופון החוצה מהחריץ שבמסגרת הצג.



2 מיקרופון ימני
4 כבל מיקרופון

1 מיקרופון שמאלי
3 לשוניות (2)
5 מיקרופון

החזרת המיקרופון למקומו

אזהרה: לפני תחילת העבודה על חלקיו הפנימיים של המחשב, קרא את מידע הבטיחות שצורף למחשב ופעל על פי השלבים המפורטים בסעיף [לפני העבודה על חלקיו הפנימיים של המחשב](#). לאחר העבודה על חלקיו הפנימיים של המחשב, לקבלת מידע נוסף על נוהלי בטיחות מומלצים, עיין בדף הבית של התאימות לתקינה בכתובת www.dell.com/regulatory_compliance.



הליך

- 1 חבר את כבל המיקרופון למיקרופון.
- 2 ישר את המיקרופון עם החריץ שבמסגרת הצג והחלק את המיקרופון לחריץ עד שתפסי ההידוק יינעלו במקומם.

דרישות לאחר התהליך

- 1 החזר את [הכיסוי האחורי](#) למקומו.
- 2 החזר את [בסיס המחשב](#) למקומו.
- 3 החזר את [כרטיס האלחוט](#) למקומו.
- 4 החזר את [כיסוי הבסיס](#) למקומו.

הסרת לוח הממיר

אזהרה: לפני תחילת העבודה על חלקיו הפנימיים של המחשב, קרא את מידע הבטיחות שצורף למחשב ופעל על פי השלבים המפורטים בסעיף [לפני העבודה על חלקיו הפנימיים של המחשב](#). לאחר העבודה על חלקיו הפנימיים של המחשב, בצע את ההוראות בסעיף [לאחר העבודה על חלקיו הפנימיים של המחשב](#). לקבלת מידע נוסף על נוהלי בטיחות מומלצים, עיין בדף הבית של התאימות לתקינה בכתובת www.dell.com/regulatory_compliance.




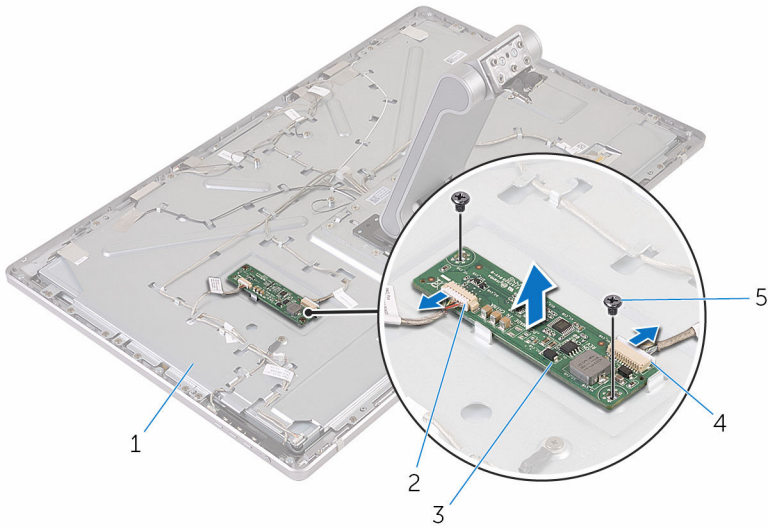
תנאים מוקדמים

- 1 הסר את [כיסוי הבסיס](#).
- 2 הסר את [כרטיס האלחוט](#).
- 3 הסר את [בסיס המחשב](#).
- 4 הסר את [כיסוי האחורי](#).

הליך

- 1 נתק את כבל הממיר מלוח הממיר.
- 2 נתק את כבל התאורה האחורית של הצג מלוח הממיר.
- 3 הסר את הברגים שמהדקים את לוח הממיר למכסה האמצעי.

הערה: שים לב לכיוון של לוח הממיר כך שתוכל להחזיר אותו למקומו הנכון. 



- | | |
|---|---------------------------|
| 1 | המכסה האמצעי |
| 2 | כבל התאורה האחורית של הצג |
| 3 | לוח ממיר |
| 4 | כבל ממיר |
| 5 | ברגים (2) |

החזרת לוח הממיר למקומו

אזהרה: לפני תחילת העבודה על חלקיו הפנימיים של המחשב, קרא את מידע הבטיחות שצורף למחשב ופעל על פי השלבים המפורטים בסעיף [לפני העבודה על חלקיו הפנימיים של המחשב](#). לאחר העבודה על חלקיו הפנימיים של המחשב, בצע את ההוראות בסעיף [לאחר העבודה על חלקיו הפנימיים של המחשב](#). לקבלת מידע נוסף על נוהלי בטיחות מומלצים, עיין בדף הבית של התאימות לתקינה בכתובת www.dell.com/regulatory_compliance.



הליך

- 1 ישר את חורי הברגים שבלוח הממיר עם חורי הברגים שבמכסה האמצעי.
- 2 החזר למקומם את הברגים שמהדקים את לוח הממיר למכסה האמצעי.
- 3 חבר את כבל הממיר ללוח הממיר.
- 4 חבר את כבל התאורה האחורית של הצג ללוח הממיר.

דרישות לאחר התהליך

- 1 החזר את [הכיסוי האחורי](#) למקומו.
- 2 החזר את [בסיס המחשב](#) למקומו.
- 3 החזר את [כרטיס האלחוט](#) למקומו.
- 4 החזר את [כיסוי הבסיס](#) למקומו.

הסרת מודול לחצן ההפעלה

אזהרה: לפני תחילת העבודה על חלקיו הפנימיים של המחשב, קרא את מידע הבטיחות שצורף למחשב ופעל על פי השלבים המפורטים בסעיף [לפני העבודה על חלקיו הפנימיים של המחשב](#). לאחר העבודה על חלקיו הפנימיים של המחשב, בצע את ההוראות בסעיף [לאחר העבודה על חלקיו הפנימיים של המחשב](#). לקבלת מידע נוסף על נוהלי בטיחות מומלצים, עיין בדף הבית של התאימות לתקינה בכתובת www.dell.com/regulatory_compliance.

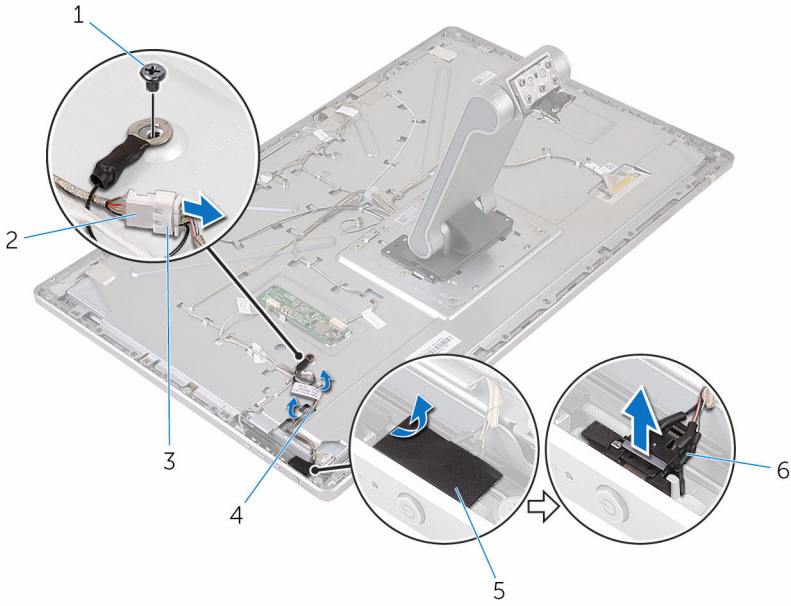


תנאים מוקדמים

- 1 הסר את [כיסוי הבסיס](#).
- 2 הסר את [כרטיס האלחוט](#).
- 3 הסר את [בסיס המחשב](#).
- 4 הסר את [כיסוי האחורי](#).

הליך

- 1 הסר את הבורג שמהדק את כבל לחצן ההפעלה למכסה האמצעי.
- 2 רשום את ניתוב כבל לחצן ההפעלה והוצא אותו ממכווני הניתוב.
- 3 נתק את כבל לחצן ההפעלה מכבל לוח לחצני הבקרה.
- 4 קלף את הסרט שמכסה את מודול לחצן ההפעלה.



2 כבל לוח לחצני הבקרה
 4 מכווני ניתוב
 6 מודול לחצן ההפעלה

1 בורג
 3 כבל לחצן הפעלה
 5 סרט

החזרת מודול לחצן ההפעלה למקומו

אזהרה: לפני תחילת העבודה על חלקיו הפנימיים של המחשב, קרא את מידע הבטיחות שצורף למחשב ופעל על פי השלבים המפורטים בסעיף [לפני העבודה על חלקיו הפנימיים של המחשב](#). לאחר העבודה על חלקיו הפנימיים של המחשב, בצע את ההוראות בסעיף [לאחר העבודה על חלקיו הפנימיים של המחשב](#). לקבלת מידע נוסף על נוהלי בטיחות מומלצים, עיין בדף הבית של התאימות לתקינה בכתובת www.dell.com/regulatory_compliance.



הליך

- 1 החלק את מודול לחצן ההפעלה לחריץ שבמסגרת הצג.
- 2 הצמד את הסרט למודול לחצן ההפעלה.
- 3 נתב את כבל מודול לחצן ההפעלה דרך מכוון הניתוב שלו.
- 4 חבר את כבל לחצן ההפעלה לכבל לוח לחצני הבקרה.
- 5 הברג חזרה את הבורג שמהדק את כבל לחצן ההפעלה למכסה האמצעי.

דרישות לאחר התהליך

- 1 החזר את [הכיסוי האחורי](#) למקומו.
- 2 החזר את [בסיס המחשב](#) למקומו.
- 3 החזר את [כרטיס האלחוט](#) למקומו.
- 4 החזר את [כיסוי הבסיס](#) למקומו.

הסרת מכלול המעמד

אזהרה: לפני תחילת העבודה על חלקיו הפנימיים של המחשב, קרא את מידע הבטיחות שצורף למחשב ופעל על פי השלבים המפורטים בסעיף [לפני העבודה על חלקיו הפנימיים של המחשב](#). לאחר העבודה על חלקיו הפנימיים של המחשב, בצע את ההוראות בסעיף [לאחר העבודה על חלקיו הפנימיים של המחשב](#). לקבלת מידע נוסף על נוהלי בטיחות מומלצים, עיין בדף הבית של התאימות לתקינה בכתובת www.dell.com/regulatory_compliance.



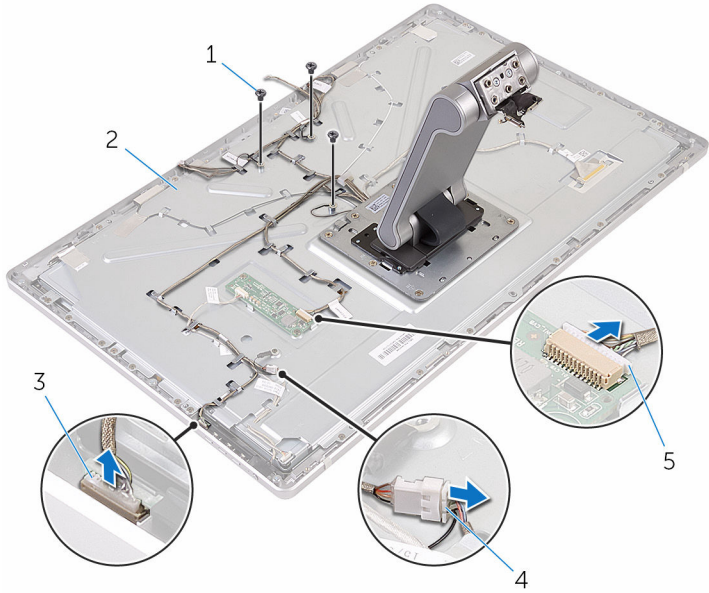
תנאים מוקדמים

- 1 הסר את [כיסוי הבסיס](#).
- 2 הסר את [כרטיס האלחוט](#).
- 3 הסר את [בסיס המחשב](#).
- 4 הסר את [כיסוי האחורי](#).
- 5 הסר את [המצלמה](#).
- 6 הסר את [המיקרופונים](#).

הליך

- 1 נתק את כבל לוח הממיר ואת כבל לוח לחצני הבקרה מלוח הממיר.
- 2 נתק את כבל לחצן ההפעלה מכבל לוח לחצני הבקרה.

3 הסר את הברגים שמהדקים את הכבלים למכסה האמצעי.



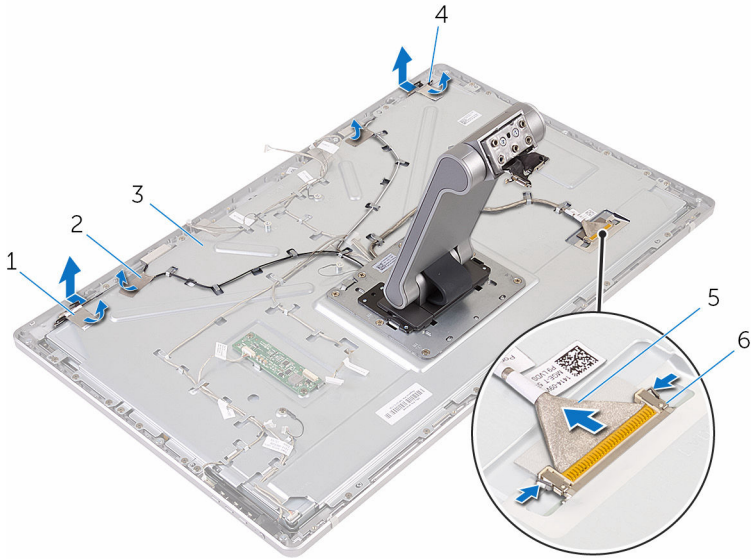
1	ברגים (3)
2	המכסה האמצעי
3	כבל לוח לחצני הבקרה
4	כבל לחצן הפעלה
5	כבל לוח הממיר

4 לחץ על תפסי ההידוק ונתק את כבל הצג מהמכסה האמצעי.

5 קלף את הסרטים שמהדקים את הכבלים ואת הרפידה אל המכסה האמצעי.

6 קלף את נייר האלומיניום שמהדק את האנטנות אל המכסה האמצעי.

7 קלף את האנטנות מהמכסה האמצעי.



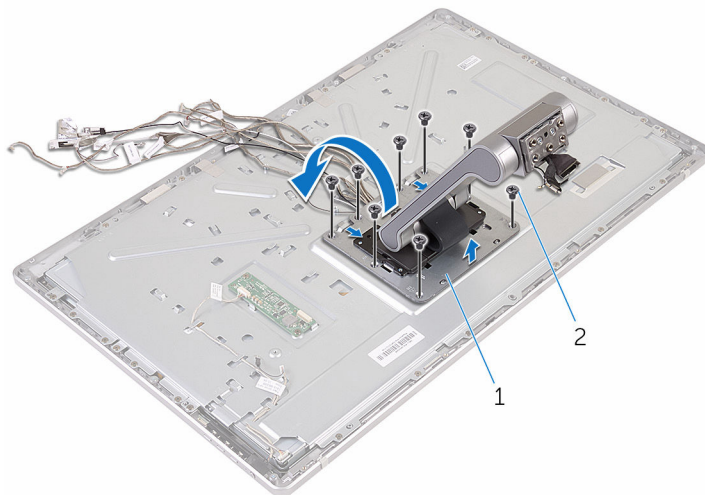
- | | | | |
|---|------------------|---|----------------------|
| 2 | סרטים דביקים (4) | 1 | ניירות אלומיניום (2) |
| 4 | אנטנות (2) | 3 | המכסה האמצעי |
| 6 | תפסי הידוק (2) | 5 | כבל צג |

8 הסר את כל הכבלים ממכווני הניתוב.

הערה: לפני הסרת הכבלים, רשום לפניך איך הכבלים מנותבים כדי שתוכל להחזיר אותם למקום הנכון. לקבלת מידע נוסף על ניתוב כבלים, ראה [מכלול לוח צג עם מעמד](#).

9 הסר את הברגים שמהדקים את מכלול המעמד למכסה האמצעי.

10 החלק ושחרר את הלשוניות של מכלול המעמד מהחריצים שבמכסה האמצעי והפוך את מכלול המעמד.

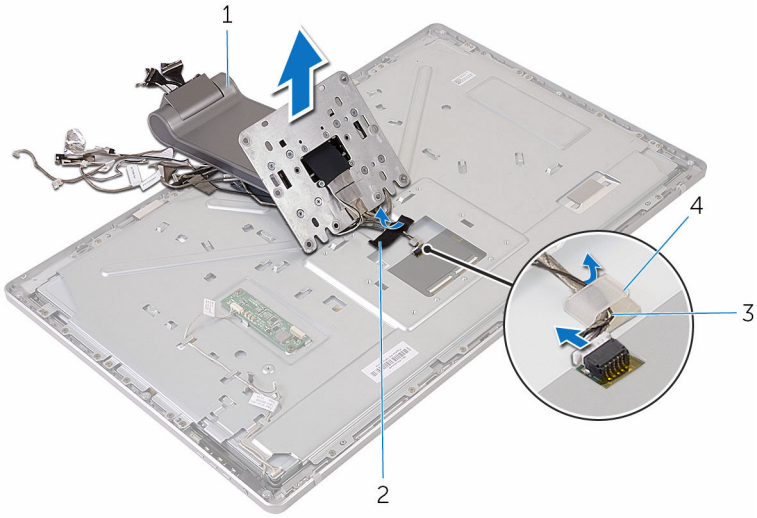


2 ברגים (8)

1 מכלול המעמד

11 קלף את הסרט שמהדק את כבל מסך המגע.

12 שחרר את כבל מסך המגנע מתפס הניתוב שבמכסה האמצעי.



2 סרט
4 כבל מסך המגנע

1 מכלול המעמד
3 תפס הניתוב

13 הרים את מכלול המעמד מהמכסה האמצעי.

החזרת מכלול המעמד למקומו

אזהרה: לפני תחילת העבודה על חלקיו הפנימיים של המחשב, קרא את מידע הבטיחות שצורף למחשב ופעל על פי השלבים המפורטים בסעיף [לפני העבודה על חלקיו הפנימיים של המחשב](#). לאחר העבודה על חלקיו הפנימיים של המחשב, בצע את ההוראות בסעיף [לאחר העבודה על חלקיו הפנימיים של המחשב](#). לקבלת מידע נוסף על נוהלי בטיחות מומלצים, עיין בדף הבית של התאימות לתקינה בכתובת www.dell.com/regulatory_compliance.



הליך

- 1 הנח את מכלול המעמד על המכסה האמצעי.
- 2 חבר את כבל מסך המגע אל המכסה האמצעי.
- 3 נתב את הכבל דרך תפס הניתוב.
- 4 הצמד את הסרט לכבל מסך המגע.
- 5 הפוך את מכלול המעמד והחלק את הלשוניות שבמכלול המעמד לתוך החריצים שבמכסה האמצעי.
- 6 הברג חזרה את הברגים שמהדקים את מכלול המעמד למכסה האמצעי.
- 7 נתב את כל הכבלים דרך מכווני הניתוב המתאימים.
- 8 לקבלת מידע נוסף, ראה [מכלול לוח צג עם מעמד](#).
- 9 הברג חזרה את הברגים שמהדקים את הכבלים למכסה האמצעי.
- 10 ישר את מודולי האנטנה עם בליטות היישור והצמד אותם למכסה האמצעי.
- 11 הצמד את הסרטים שמהדקים את הכבלים אל המכסה האמצעי.
- 12 החלק את כבל הצג לתוך חריץ המחבר של כבל הצג וחבר את כבל הצג למכסה האמצעי.
- 13 הברג חזרה את הברגים שמהדקים את הכבלים למכסה האמצעי.
- 14 חבר את כבל לחצן ההפעלה ואת כבל לוח לחצני הבקרה ללוח לחצני הבקרה.
- 15 חבר את כבל לוח הממיר ללוח הממיר.

דרישות לאחר התהליך

- 1 חזור את [המיקרופונים](#) למקומם.
- 2 חזור את [המצלמה](#) למקומה.

- 3 החזר את [הכיסוי האחורי](#) למקומו.
- 4 החזר את [בסיס המחשב](#) למקומו.
- 5 החזר את [כרטיס האלחוט](#) למקומו.
- 6 החזר את [כיסוי הבסיס](#) למקומו.

הסרת לוח הצג

אזהרה: לפני תחילת העבודה על חלקיו הפנימיים של המחשב, קרא את מידע הבטיחות שצורף למחשב ופעל על פי השלבים המפורטים בסעיף [לפני העבודה על חלקיו הפנימיים של המחשב](#). לאחר העבודה על חלקיו הפנימיים של המחשב, [לאחר העבודה על חלקיו הפנימיים של המחשב](#). לקבלת מידע נוסף על נוהלי בטיחות מומלצים, עיין בדף הבית של התאימות לתקינה בכתובת www.dell.com/regulatory_compliance.



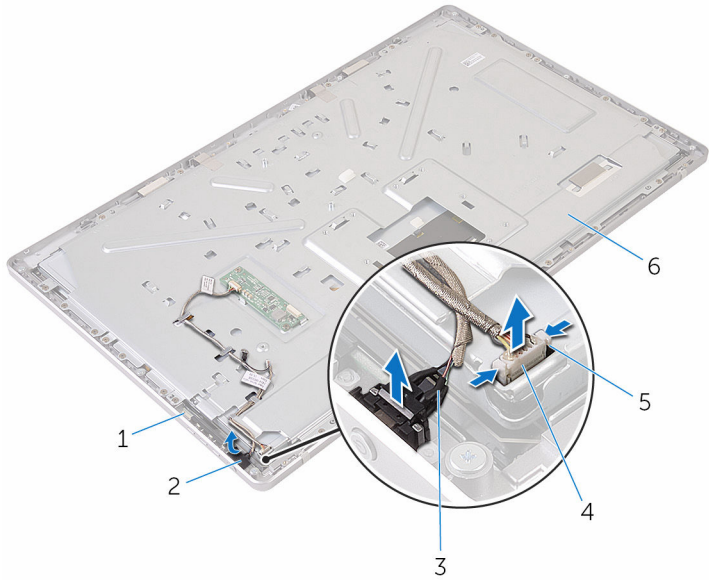
תנאים מוקדמים

- 1 הסר את [כיסוי הבסיס](#).
- 2 הסר את [כרטיס האלחוט](#).
- 3 הסר את [בסיס המחשב](#).
- 4 הסר את [הכיסוי האחורי](#).
- 5 הסר את [המצלמה](#).
- 6 הסר את [המיקרופונים](#).
- 7 הסר את [מכלול המעמד](#).

הליך

- 1 קלף את הסרט ממודול לחצן ההפעלה.
- 2 הסר את כבל לחצן ההפעלה ממכוני הניתוב שבמכסה האמצעי.

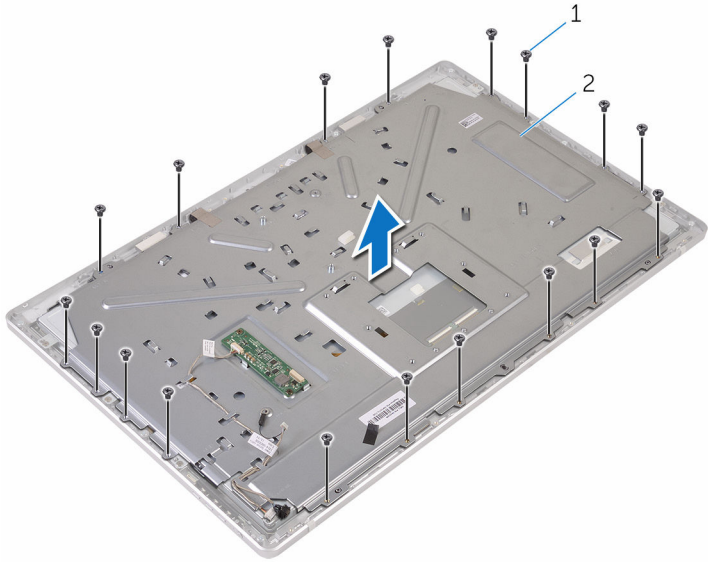
3 לחץ על תפסי ההידוק ונתק את כבל התאורה האחורית של הצג מלוח הצג.



	2	סרט	1	לוח הצג
4	כבל התאורה האחורית של הצג	3	כבל לחצן הפעלה	
6	המכסה האמצעי	5	תפסי הידוק (2)	

4 הסר את הברגים שמהדקים את המכסה האמצעי למסגרת הצג.

5 הרם והוצא את המכסה האמצעי ממכלול הצג.



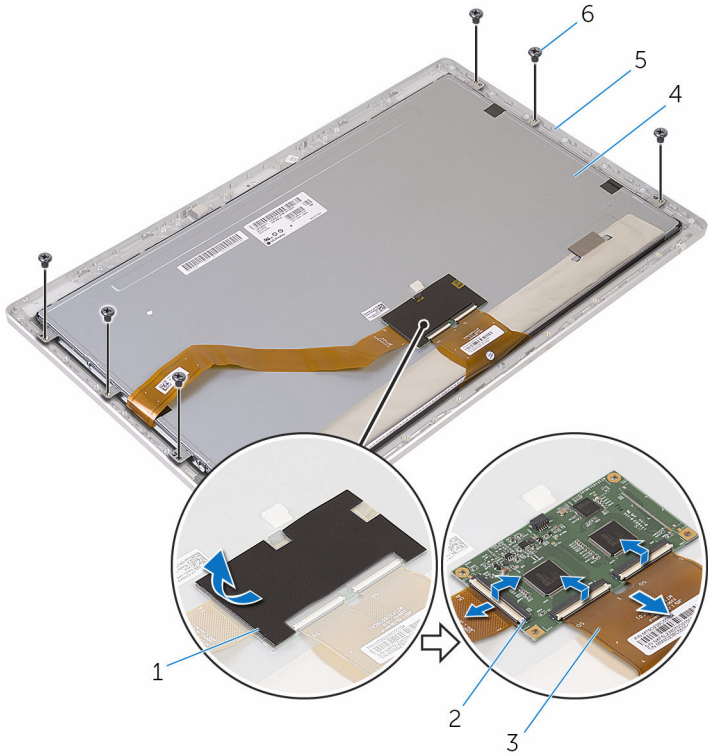
2 המכסה האמצעי

1 ברגים (18)

6 הסר את הברגים שמהדקים את מכלול הצג למסגרת הצג.

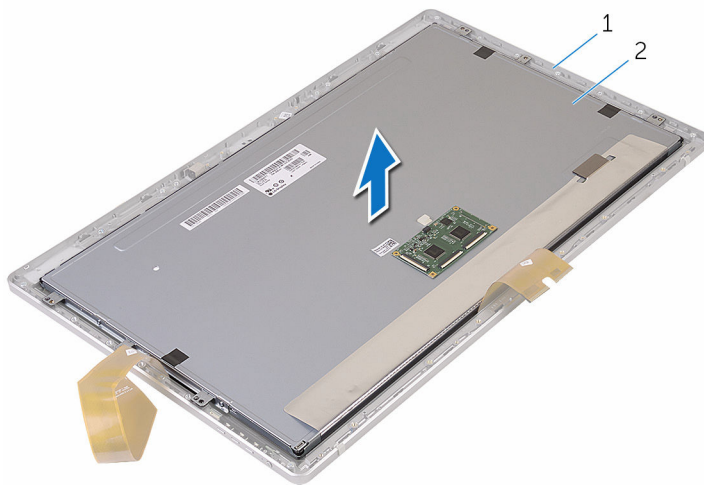
7 קלף את הסרט מלוח הצג.

8 פתח את התפסים ונתק את הכבלים מלוח הצג.



- | | |
|---|------------|
| 1 | סרט |
| 2 | תפסים (3) |
| 3 | כבלים (3) |
| 4 | לוח הצג |
| 5 | מסגרת הצג |
| 6 | בורגים (6) |

10 הרם את מכלול לוח הצג, הסר אותו ממסגרת הצג והנח אותו על משטח נקי ושטוח.

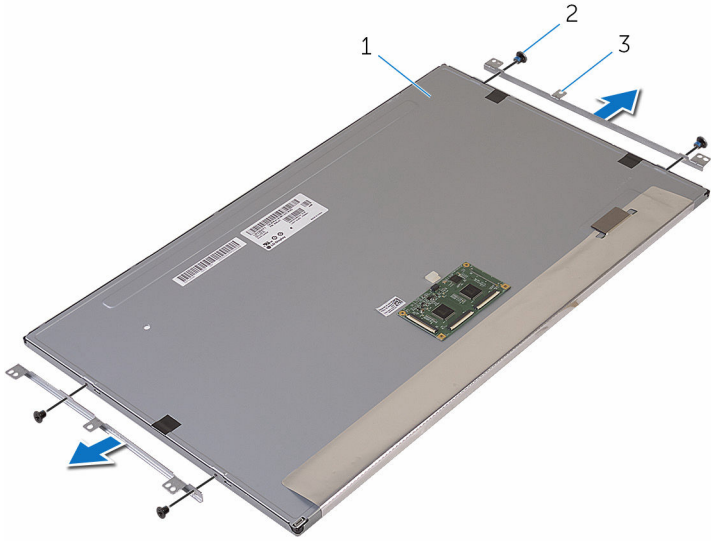


2 לוח הצג

1 מסגרת הצג

11 הסר את הברגים שמהדקים את התושבות ללוח הצג

12 הסר את התושבות מלוח הצג.



2 ברגים (4)

1 לוח הצג
3 תושבות (2)


החזרת לוח הצג למקומו

אזהרה: לפני תחילת העבודה על חלקיו הפנימיים של המחשב, קרא את מידע הבטיחות שצורף למחשב ופעל על פי השלבים המפורטים בסעיף [לפני העבודה על חלקיו הפנימיים של המחשב](#). לאחר העבודה על חלקיו הפנימיים של המחשב, לקבלת מידע נוסף על נוהלי בטיחות מומלצים, עיין בדף הבית של התאימות לתקינה בכתובת www.dell.com/regulatory_compliance.



GUID-30F11676-02CB-4D7E-9A32-731DEE682B2D

הליך

- 1 הגח את לוח הצג על משטח ישר ונקי.
 - 2 ישר את חורי הברגים שבתושבות הצג עם חורי הברגים שבלוח הצג.
 - 3 הברג חזרה את הברגים המצמידים את התושבות ללוח הצג.
 - 4 ישר את חורי הברגים שבתושבות עם חורי הברגים שבמסגרת הצג והנח את לוח הצג על מסגרת הצג.
- הערה:**  ודא שלא מונחים כבלים מתחת ללוח הצג.
- 5 הצמד את הכבל אל לוח הצג.
 - 6 החלק את הכבלים לתוך המחברים שבלוח הצג וסגור את התפסים כדי להדק את הכבלים למקומם.
 - 7 חזור למקומם את הברגים שמהדקים את מכלול הצג למסגרת הצג.
 - 8 ישר את חורי הברגים שבמכסה האמצעי עם חורי הברגים שבמסגרת הצג.
 - 9 חזור למקומם את הברגים שמהדקים את המכסה האמצעי למסגרת הצג.
 - 10 חבר את כבל התאורה האחורית של הצג למכסה האמצעי.
 - 11 חבר את כבל לחצן ההפעלה למכסה האמצעי.
 - 12 הצמד את הסרט למודול לחצן ההפעלה.

GUID-05BB97E2-1609-483B-919F-8AD55F86F551

דרישות לאחר התהליך

- 1 החזר את [מכלול המעמד](#) למקומו.
- 2 החזר את [המיקרופונים](#) למקומם.
- 3 החזר את [המצלמה](#) למקומה.
- 4 החזר את [הכיסוי האחורי](#) למקומו.

- 5 החזר את [בסיס המחשב](#) למקומו.
- 6 החזר את [כרטיס האלחוט](#) למקומו.
- 7 החזר את [כיסוי הבסיס](#) למקומו.

הסרת לוח לחצני הבקרה

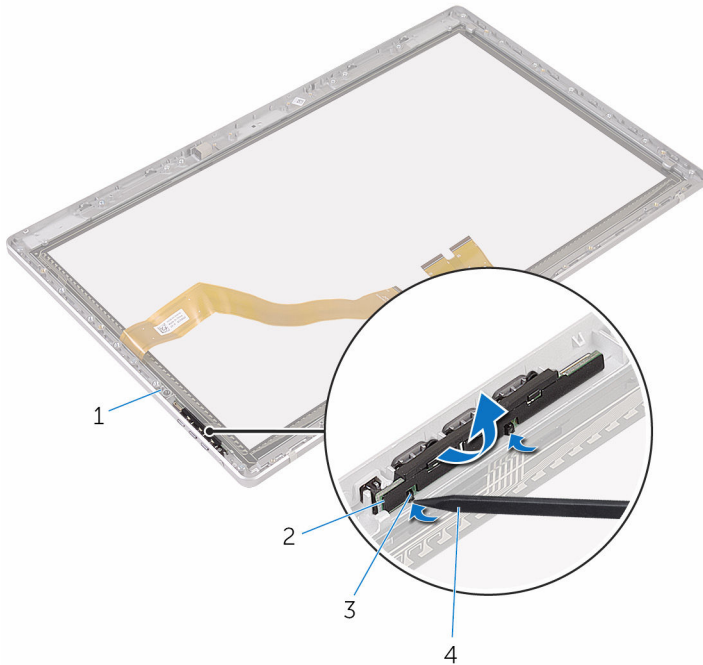
אזהרה: לפני תחילת העבודה על חלקיו הפנימיים של המחשב, קרא את מידע הבטיחות שצורף למחשב ופעל על פי השלבים המפורטים בסעיף [לפני העבודה על חלקיו הפנימיים של המחשב](#). לאחר העבודה על חלקיו הפנימיים של המחשב, לקבלת מידע נוסף על נוהלי בטיחות מומלצים, עיין בדף הבית של התאימות לתקינה בכתובת www.dell.com/regulatory_compliance.



תנאים מוקדמים

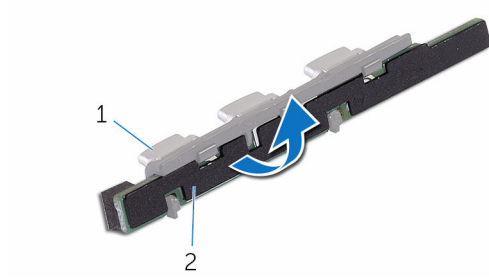
- 1 הסר את [כיסוי הבסיס](#).
- 2 הסר את [כרטיס האלחוט](#).
- 3 הסר את [בסיס המחשב](#).
- 4 הסר את [הכיסוי האחורי](#).
- 5 הסר את [מכלול המעמד](#).
- 6 הסר את [המצלמה](#).
- 7 הסר את [המיקרופונים](#).
- 8 הסר את [מודול לחצן ההפעלה](#).
- 9 הסר את [לוח הצג](#).

1 באמצעות להב פלסטיק, הרם את מכלול לוח לחצני הבקרה מהלשוניות שבמסגרת הצג.



- | | | | |
|-------------|---|-----------------------|---|
| מסגרת הצג | 1 | מכלול לוח לחצני הבקרה | 2 |
| לשוניות (2) | 3 | להב פלסטיק | 4 |

2 סוכב את לוח לחצני הבקרה ושחרר אותו מהתושבת.



2 לוח לחצני הבקרה

1 תושבת

החזרת לוח לחצני הבקרה למקומו

אזהרה: לפני תחילת העבודה על חלקיו הפנימיים של המחשב, קרא את מידע הבטיחות שצורף למחשב ופעל על פי השלבים המפורטים בסעיף [לפני העבודה על חלקיו הפנימיים של המחשב](#). לאחר העבודה על חלקיו הפנימיים של המחשב, לקבלת מידע נוסף על נוהלי בטיחות מומלצים, עיין בדף הבית של התאימות לתקינה בכתובת www.dell.com/regulatory_compliance.



הליך

- 1 הנח את לוח לחצני הבקרה על תושבת הלחצנים.
- 2 הנח את מכלול לוח לחצני הבקרה בחרוץ שבמסגרת הצג ודחף אותו למקומו.

דרישות לאחר התהליך

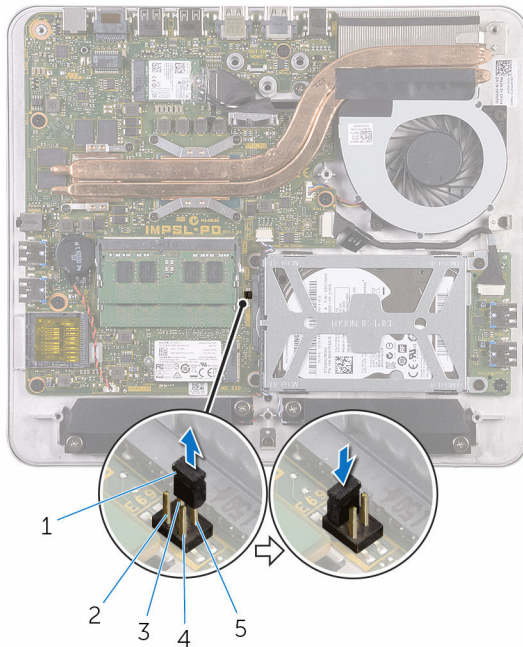
- 1 החזר את [לוח הצג](#) למקומו.
- 2 החזר את [מכלול לחצן ההפעלה](#) למקומו.
- 3 החזר את [המיקרופונים](#) למקומם.
- 4 החזר את [המצלמה](#) למקומה.
- 5 החזר את [מכלול המעמד](#) למקומו.
- 6 החזר את [הכיסוי האחורי](#) למקומו.
- 7 החזר את [בסיס המחשב](#) למקומו.
- 8 החזר את [כרטיס האלחוט](#) למקומו.
- 9 החזר את [כיסוי הבסיס](#) למקומו.

ניקוי סיסמאות שנשכחו

אזהרה: לפני תחילת העבודה על חלקיו הפנימיים של המחשב, קרא את מידע הבטיחות שצורף למחשב ופעל על פי השלבים המפורטים בסעיף [לפני העבודה על חלקיו הפנימיים של המחשב](#). לאחר העבודה על חלקיו הפנימיים של המחשב, בצע את ההוראות בסעיף [לאחר העבודה על חלקיו הפנימיים של המחשב](#). לקבלת מידע נוסף על נוהלי בטיחות מומלצים, עיין בדף הבית של התאימות לתקינה בכתובת www.dell.com/regulatory_compliance.



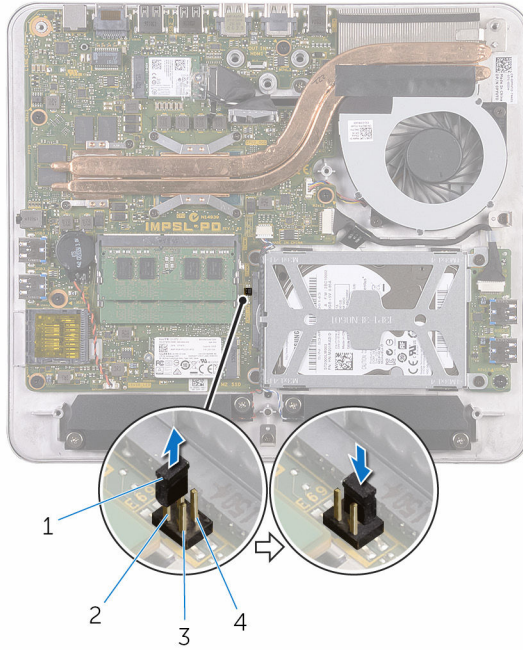
- 1 הסר את [כיסוי הבסיס](#).
- 2 הסר את התקע המגשר מפנים 3 ו-4 והתקן אותו בפנים 2 ו-4.



- | | | | |
|---|-------|---|----------|
| 2 | פין 2 | 1 | תקע מגשר |
| 4 | פין 4 | 3 | |
| | | 5 | פין 3 |

- 3 החזר את [כיסוי הבסיס](#) למקומו.
- 4 הפעל את המחשב והמתן עד שמערכת ההפעלה נטענה לגמרי

- 5 כבה את המחשב.
- 6 הסר את [כיסוי הבסיס](#).
- 7 הסר את התקע המגשר מפנינים 2 ו-4 והתקן אותו בפנינים 3 ו-4.



2 פין 2
3 פין 4

1 תקע מגשר
3 פין 1

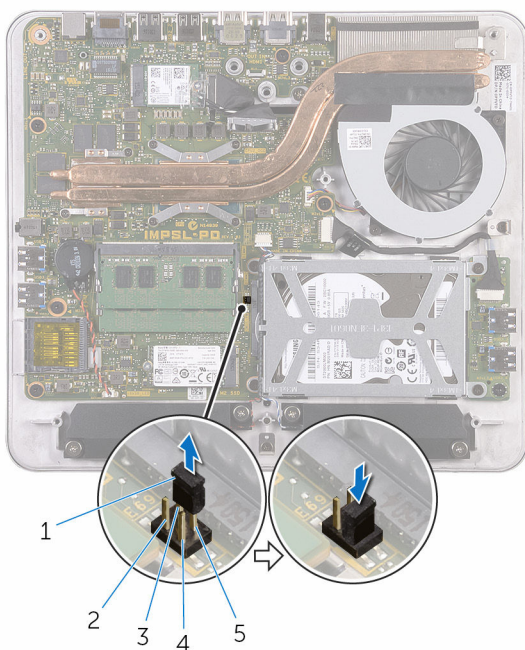
- 8 החזר את [כיסוי הבסיס](#) למקומו.

ניקוי הגדרות CMOS

אזהרה: לפני תחילת העבודה על חלקיו הפנימיים של המחשב, קרא את מידע הבטיחות שצורף למחשב ופעל על פי השלבים המפורטים בסעיף [לפני העבודה על חלקיו הפנימיים של המחשב](#). לאחר העבודה על חלקיו הפנימיים של המחשב, בצע את ההוראות בסעיף [לאחר העבודה על חלקיו הפנימיים של המחשב](#). לקבלת מידע נוסף על נוהלי בטיחות מומלצים, עיין בדף הבית של התאימות לתקינה בכתובת www.dell.com/regulatory_compliance.



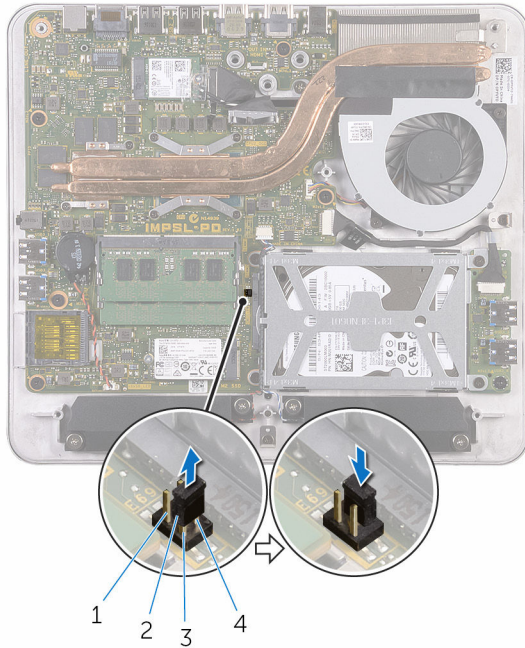
- 1 הסר את [כיסוי הבסיס](#).
- 2 הסר את התקע המגשר מפנינים 3 ו-4 והתקן אותו בפנינים 1 ו-3.



- | | | | |
|---|-------|---|----------|
| 2 | פין 2 | 1 | תקע מגשר |
| 4 | פין 1 | 3 | פין 4 |
| | | 5 | פין 3 |

- 3 החזר את [כיסוי הבסיס](#) למקומו.
- 4 הפעל את המחשב והמתן עד שמערכת ההפעלה נטענה לגמרי

- 5 כבה את המחשב.
- 6 הסר את [כיסוי הבסיס](#).
- 7 הסר את התקע המגשר מפנינים 1 ו-3 והתקן אותו בפנינים 3 ו-4.



- | | | | |
|----------|---|---|-------|
| תקע מגשר | 2 | 1 | פין 2 |
| פין 3 | 4 | 3 | פין 1 |

- 8 החזר את [כיסוי הבסיס](#) למקומו.

עדכון ה-BIOS

ייתכן שתצטרך לעדכן את ה-BIOS כאשר קיים עדכון זמין או בעת החלפת לוח המערכת. כדי לבצע עדכון של ה-BIOS:

- 1 הפעל את המחשב.
- 2 עבור אל www.dell.com/support.
- 3 לחץ או הקש על **Product Support (תמיכה במוצר)**, הזן את תג השירות של המחשב שלך, ולחץ על **Submit (שלח)**.
- 4 **הערה:** אם אין ברשותך תג השירות, השתמש בתכונת הזיהוי האוטומטי או דפדף ומצא ידנית את דגם המחשב שברשותך. 
- 4 לחץ או הקש על **Drivers & Downloads (מנהלי התקן והורדות)**.
- 5 בחר את מערכת ההפעלה המותקנת במחשב.
- 6 גלול מטה את הדף והרחב את ה-BIOS.
- 7 לחץ או הקש על **Download File (הורד קובץ)** כדי להוריד את הגרסה האחרונה של ה-BIOS עבור המחשב שלך.
- 8 לאחר השלמת ההורדה, נווט אל התיקייה שבה שמרת את קובץ העדכון של ה-BIOS.
- 9 לחץ לחיצה כפולה או הקשה כפולה על הסמל של קובץ עדכון ה-BIOS ופעל על פי ההוראות שבמסך.

קבלת עזרה ופנייה אל Dell

משאבי עזרה עצמית

ניתן לקבל מידע על המוצרים והשירותים של Dell באמצעות משאבי העזרה העצמית המקוונים הבאים:

www.dell.com

מידע על מוצרים ושירותים של Dell

יישום עזרה ותמיכה של Dell

Windows 10 ו- Windows 8.1



יישום Get Started (התחל)

Windows 10



יישום עזרה + עצות

Windows 8.1



בהיפוש של Windows, הקלד **Help and Support** (עזרה ותמיכה), והקש **Enter**.

גישה לעזרה ב- Windows 8, Windows 8.1 ו- Windows 10

לחץ על **Start** (התחל) → **Help and Support** (עזרה ותמיכה).

גישה לעזרה ב- Windows 7

www.dell.com/support/windows
www.dell.com/support/linux

עזרה מקוונת עבור מערכת ההפעלה

www.dell.com/support


מידע על פתרון בעיות, מדריכים למשתמש, הוראות התקנה, מפרטי מוצרים, בלוגים לסיוע בנושאים טכניים, מנהלי התקנים, עדכוני תוכנה ועוד.


ראה *Me and My Dell* (אני ו- Dell שלי) באתר www.dell.com/support/manuals

למד על מערכת ההפעלה, הגדרת המחשב והפעלתו, גיבוי נתונים, אבחון ועוד.

פנייה אל Dell

לפנייה אל Dell בנושא מכירות, תמיכה טכנית או שירות לקוחות, ראה www.dell.com/contactdell.

הערה:  הזמינות משתנה לפי הארץ והמוצר, וייתכן שחלק מהשירותים לא יהיו זמינים בארץ שלך.

הערה:  אם אין ברשותך חיבור אינטרנט פעיל, תוכל למצוא פרטי יצירת קשר בחשבונית הרכישה, תעודת המשלוח, החשבון או קטלוג המוצרים של Dell.